

ТЕХНИЧЕСКИЕ ХАРАКТЕРИСТИКИ

| Размер | Метрическая система мер | Британская система мер |
|--|-------------------------|---------------------------------------|
| Максимальная рабочая высота | 22,51 м | 73 фута 10 дюймов |
| Максимальная высота платформы | 20,51 м | 67 футов 4 дюйма |
| Максимальный рабочий диапазон (+0,6 м) | 17,28 м | 56 футов 8 дюймов |
| Максимальный диапазон платформы | 16,68 м | 54 фута 9 дюймов |
| Габаритная длина (в сложенном состоянии) A | 10,16 м | 33 фута 4 дюйма |
| Габаритная длина (в транспортном состоянии) | 10,36 м | 34 фута |
| Габаритная ширина (в сложенном состоянии) B | 2,65 м | 8 футов 8 дюймов |
| Габаритная ширина (в транспортном состоянии) | 2,46 м | 8 футов 1 дюйм |
| Габаритная высота (в сложенном состоянии) C | 2,65 м | 8 футов 8 дюймов |
| Габаритная высота (в транспортном состоянии) | 2,46 м | 8 футов 1 дюйм |
| Размеры платформы (длина × ширина) | 2,44 × 0,91 м | 8 × 3 фута |
| Занос поворотной платформы | 1,19 м | 3 фута 11 дюймов |
| Дорожный просвет D | 0,28 м | 11 дюймов |
| Колесная база E | 2,40 м | 7 футов 10 дюймов |
| Радиус поворота (по внутреннему/наружному колесу) | 1,65/2,62 м | 5 футов 5 дюймов/ 8 футов 7 дюймов |
| Шины | 315/55D20 | 315/55D20 |

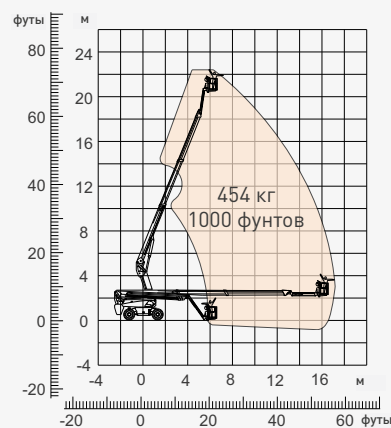
| Рабочие характеристики | | |
|--|-------------------|-------------------|
| Безопасная рабочая нагрузка | 454 кг | 1000 фунтов |
| Максимальное количество людей | 3 | 3 |
| Преодолеваемый уклон | 30 % | 30 % |
| Ходовая скорость (в сложенном состоянии) | 6,0 км/ч | 3,7 мили/ч |
| Ходовая скорость (в поднятом состоянии) | 1,1 км/ч | 0,7 мили/ч |
| Максимальный рабочий уклон | X – 5°/Y – 5° | X – 5°/Y – 5° |
| Поворот башни | 360°, полный круг | 360°, полный круг |
| Поворот платформы | 180° | 180° |
| Перемещение гуська | 135° | 135° |

| Масса | | |
|-------------|-----------|-------------|
| Общая масса | 13 200 кг | 29 101 фунт |

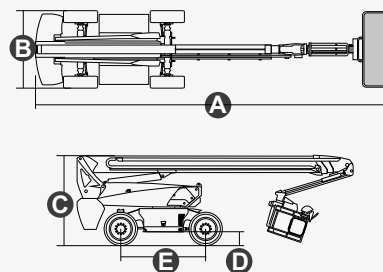
| Источник энергии | | |
|---------------------------|----------------------------------|----------------------------------|
| Литиевый аккумулятор | 80 В/420 А·ч | 80 В/420 А·ч |
| Резервная силовая система | 12 В | 12 В |
| Ходовой двигатель | 54 В переменного тока/ 18 кВт | 54 В переменного тока/ 18 кВт |
| Гидравлический бак | 165 л | 43 галлона |



ЛИТИЙ-ИОННЫЕ АКБ



Диапазон перемещения



ОСОБЕННОСТИ

Стандартные элементы

- Гусек 2,31 м (7 футов 7 дюймов)
- Передний качающийся мост
- Четыре управляемых колеса
- Четыре ведущих колеса
- Самовыравнивающаяся платформа
- Поворот платформы на 180° влево и вправо
- Управление с помощью пропорциональных джойстиков
- Клавишное рулевое управление
- Активация ходового привода
- Шнур питания переменного тока для платформы
- Сигнализация наклона
- Сигнализация спуска
- Проблесковый маячок
- Звуковой сигнал
- Счетчик моточасов
- Специальный встроенный ведущий мост для строительной техники
- Вращение поворотной платформы на 360° без перерыва
- Полный привод с максимальной тягой
- Система контроля нагрузки на платформу
- Система диагностики неисправностей
- Система защиты оператора от сдавливания
- Комплекты для тяжелых условий работы
- Вспомогательное питание 12 В постоянного тока
- Литиевый аккумулятор – 80 В/420 А·ч
- Ходовой двигатель 18 кВт, 3243 об/мин
- Подъемный двигатель 24 кВт, 2150 об/мин



Телескопическая стрела (BT)



Рабочая высота 22 м



Складной гусек (B)



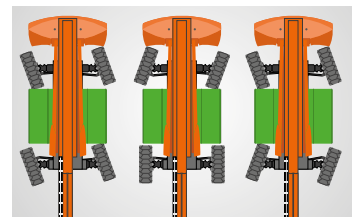
Электрические машины (E)



Пересеченная местность (RT)



Высокая нагрузка (454 кг)



Несколько режимов рулевого управления



Устройство защиты от зажатия оператора



AURORA - официальный дистрибьютор DINGLI в России

Адрес: Россия, Московская обл., г. Химки, Транспортный проезд, вл. 2, БЦ «Аврора»

Почтовый индекс: 141001

Тел.: +7 800 551-53-91

Электронная почта: info@dingli-rus.ru

DINGLI-RUS.RU

