

## ТЕХНИЧЕСКИЕ ХАРАКТЕРИСТИКИ

Размер	Метрическая система мер	Британская система мер
Максимальная рабочая высота	20,13 м	66 футов 1 дюйм
Максимальная высота платформы	18,13 м	59 футов 6 дюймов
Максимальный рабочий диапазон (+0,6 м)	13,44 м	44 фута 1 дюйм
Максимальный диапазон платформы	12,84 м	42 фута 2 дюйма
Габаритная длина (в сложенном состоянии) <b>A</b>	9,51 м	31 фут 2 дюйма
Габаритная длина (в транспортном состоянии)	9,51 м	31 фут 2 дюйма
Габаритная ширина (в сложенном состоянии) <b>B</b>	2,33 м	7 футов 8 дюймов
Габаритная высота (в сложенном состоянии) <b>C</b>	2,49 м	8 футов 2 дюйма
Габаритная высота (в транспортном состоянии)	2,49 м	8 футов 2 дюйма
Размеры платформы (длина × ширина)	1,83 × 0,79 м	6 фута × 2 фута 7 дюймов
Занос поворотной платформы	1,30 м	4 фута 3 дюйма
Дорожный просвет <b>D</b>	0,31 м	1 фут
Колесная база <b>E</b>	2,30 м	7 футов 7 дюймов
Радиус поворота (по внутреннему/наружному колесу)	2,92/4,49 м	9 футов 7 дюймов / 14 футов 9 дюймов
Шины	315/55D20	315/55D20

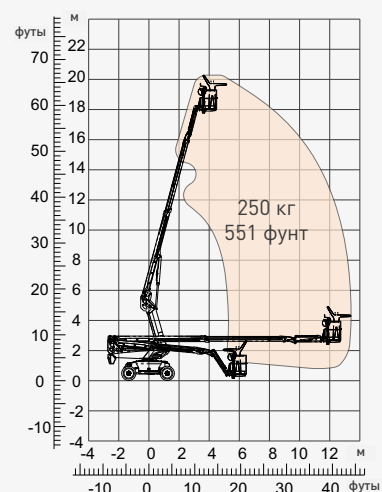
Рабочие характеристики		
Безопасная рабочая нагрузка	250 кг	551 фунт
Максимальное количество людей	2	2
Преодолеваемый уклон	35 %	35 %
Ходовая скорость (в сложенном состоянии)	6,0 км/ч	3,7 мили/ч
Ходовая скорость (в поднятом состоянии)	1,1 км/ч	0,7 мили/ч
Максимальный рабочий уклон	X - 5°/Y - 5°	X - 5°/Y - 5°
Поворот башни	360°, полный круг	360°, полный круг
Поворот платформы	180°	180°
Перемещение гуська	132°	132°

Масса		
Общая масса	7900 кг	17 417 фунтов

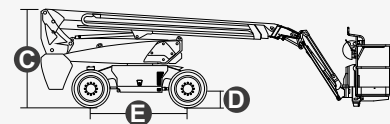
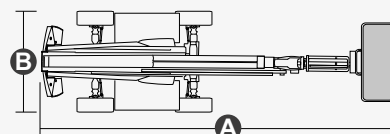
Источник энергии		
Дизельный двигатель	Kubota D1105/18 кВт	Kubota D1105/18 кВт
Топливный бак	115 л	30 галлонов
Гидравлический бак	145 л	38 галлонов



**ДВИГАТЕЛЬ**



**Диапазон перемещения**



## ОСОБЕННОСТИ

### Стандартные элементы

- Гусек 1,50 м (4 фута 11 дюймов)
- Передний качающийся мост
- Два управляемых колеса
- Четыре ведущих колеса
- Самовыравнивающаяся платформа
- Поворот платформы на 180° влево и вправо
- Управление с помощью пропорциональных джойстиков
- Клавишное рулевое управление
- Активация ходового привода
- Шнур питания переменного тока для платформы
- Сигнализация наклона
- Сигнализация спуска
- Проблесковый маячок
- Звуковой сигнал
- Счетчик моточасов
- Специальный встроенный ведущий мост для строительной техники
- Вращение поворотной платформы на 360° без перерыва
- Полный привод с максимальной тягой
- Система контроля нагрузки на платформу
- Система диагностики неисправностей
- Система защиты оператора от сдавливания
- Комплекты для тяжелых условий работы
- Вспомогательное питание 12 В постоянного тока
- Дизельный двигатель Kubota D1105 18 кВт при 2600 об/мин
- Маслоохладитель гидравлической системы
- Защита двигателя от перезапуска
- Защита от обратного вращения коленчатого вала
- Автоматическая остановка двигателя при неисправности



Телескопическая стрела (BT)



Рабочая высота 20 м



Гусек



Дизельный двигатель



Пересеченная местность (RT)



AURORA - официальный дистрибьютор DINGLI в России

Адрес: Россия, Московская обл., г. Химки, Транспортный проезд, вл. 2, БЦ «Аврора»

Почтовый индекс: 141001

Тел.: +7 800 551-53-91

Электронная почта: info@dingli-rus.ru

DINGLI-RUS.RU

