

# AURORA

## Серия машин с коленчатой стрелой Каталог продукции

ДВС

Электро

Гибрид



# AURORA

**AURORA - официальный дистрибьютор DINGLI в России**

Адрес: Россия, Московская обл., г. Химки, Транспортный проезд, вл. 2, БЦ «Аврора»

Почтовый индекс: 141001

Тел.: +7 800 551-53-91

Электронная почта: [info@dingli-rus.ru](mailto:info@dingli-rus.ru)

**DINGLI-RUS.RU**



**DINGLI**<sup>®</sup>  
*Exceed · New Height*



Компания **Zhejiang Dingli Machinery Co., Ltd.** является одним из трех ведущих мировых производителей подъемных платформ. Основанная в 2005 году, компания является производителем высококачественного оборудования, занимаясь исследованиями и разработками, производством, продажей и обслуживанием современных подъемных платформ. Компания входит в тройку крупнейших мировых производителей подъемных платформ, является лидером отечественной отрасли и первой компанией в отрасли, акции которой котируются на Шанхайской фондовой бирже (торговый код 603338). Объекты компании занимают общую площадь 176 акров, а площадь застройки составляет 590 000 квадратных метров.

Зарубежные научно-исследовательские центры Dingli работают в США, Италии и Германии, а в КНР у компании есть свой научно-исследовательский институт. Компании выдано более 300 патентов, в том числе более 100 патентов на изобретения, более 60 зарубежных патентов и 5 свидетельств о регистрации авторских прав на компьютерные программы. Кроме того, Dingli участвовала в разработке 16 национальных и 9 отраслевых стандартов, полностью поддерживая глобализацию технологий.

На «заводе будущего» Dingli реализован высочайший уровень автоматизации глобального масштаба: это цифровое проектирование, интеллектуальное управление, а также рациональное, экологичное и безопасное производство. Компания выпускает современные подъемные платформы собственной разработки, которые широко применяются в строительной, коммерческой и промышленной сферах. Все они прошли сертификацию в авторитетных организациях, таких как CE в Европе и ANSI в США, и экспортируются более чем в 80 стран и регионов, включая ведущие рынки США, Германии и Японии.

Следуя тенденциям электрификации, экологизации и интеллектуализации, компания Dingli электрифицировала весь ассортимент своей продукции. Кроме того, компания – единственный изготовитель крупнотоннажных и коленчатых электрических подъемных платформ.

Создавая завод по восстановлению компонентов и выступая за эффективное использование энергии замкнутого цикла, Dingli предоставляет клиентам комплексное обслуживание на протяжении всего жизненного цикла своей продукции.

Компания была признана Министерством промышленности и информационных технологий «беспорным чемпионом среди производственных предприятий» и удостоена награды IPAF «лидер среди производителей подъемных платформ», что было настоящим прорывом в этой международной номинации для китайского производства. К тому же компания Dingli была отмечена наградами Access M20 Global Top 3 Manufacturers of Aerial Work Platforms и Top 50 Global Construction Machinery Manufacturers. Кроме того, г-н Сюй Шугэн, председатель правления, много лет подряд получал награду «100 влиятельных людей в отрасли строительного машиностроения Китая» и был удостоен звания «Выдающийся предприниматель золотого качества» среди компаний, зарегистрированных на Шанхайской фондовой бирже, в 2020 году.

В процессе глобализации Dingli успешно инвестировала в MAGNI (всемирно известное предприятие по производству телескопических погрузчиков) в Италии, MEC (известный американский производитель) в США и TEUPEN (ведущее мировое предприятие по производству подъемных платформ) в Германии. На этой основе компания открыла более десяти зарубежных филиалов, создав комплексную глобальную сеть продаж. Внутри страны Dingli основала Shanghai Dingse, первое отечественное финансовое лизинговое предприятие в Шанхайской зоне свободной торговли, которое активно способствовало развитию отрасли.

В будущем Dingli продолжит модернизировать «завод будущего», углубит свои исследования и разработки, будет развивать производство и интеллектуальный производственный процесс, а также реализует стратегию «новой эры электрификации внедорожной мобильной техники», чтобы вывести отрасль на новый, более высокий уровень развития и прославить подъемные платформы Made In China во всем мире.

## Серия машин с коленчатой стрелой

У дизельных, электрических и гибридных моделей, разработанных на одной платформе, 85 % компонентов всей серии взаимозаменяемы. Серия подразделяется на группы D, M и T с рабочей высотой от 16 до 44 метров. Все машины пригодны для перевозки в стандартных контейнерах.

### Серия машин с коленчатой стрелой, группа D

Собственная разработка компании Dingli, максимальная рабочая высота от 16 до 22 метров, максимальная нагрузка 250 кг. Все машины этой группы отличаются облегченной конструкцией и оснащены встроенными мостами. Основные преимущества – простота обслуживания, высокое шасси, отличная энергоэффективность, стабильное управление и удобство транспортировки.

### Серия машин с коленчатой стрелой, группа M

Совместная разработка Dingli и итальянской компании MAGNI, максимальная рабочая высота 22–34 метра, максимальная нагрузка 454 кг. Все машины этой группы отличаются нисходящим дизайном и оснащены встроенными мостами. Основные преимущества – значительная грузоподъемность, высокая мощность, простота обслуживания, высокое шасси, отличная энергоэффективность, стабильное управление и удобство транспортировки.

### Серия машин с коленчатой стрелой, группа T

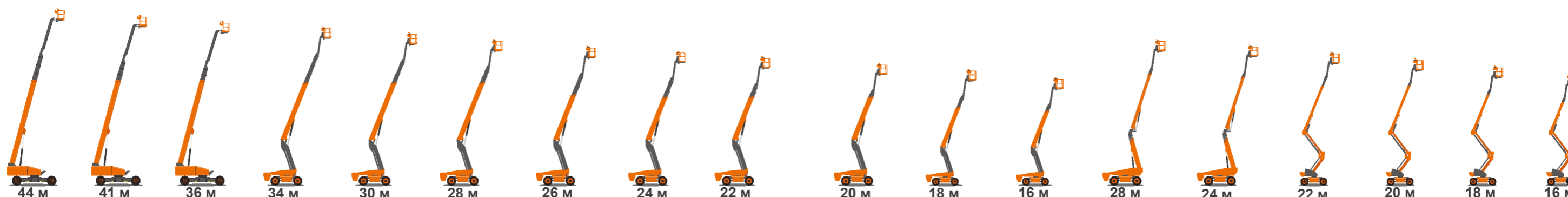
Совместная разработка Dingli и немецкой компании TEUPEN, максимальная рабочая высота 36–44 метра, максимальная нагрузка 454 кг. Все машины этой группы оснащены раздвижными мостами запатентованной конструкции. Гусек на этих машинах можно складывать назад, что делает их единственными в мире, пригодными для перевозки в стандартных контейнерах. Эффективность перемещения машин этого типа на 40 % выше, чем у аналогичных машин такого класса, и это единственная в отрасли серия подъемников с полностью дублированным программным и аппаратным обеспечением электронной системы управления.



Дизельные, электрические и гибридные машины разработаны на одной и той же платформе. Более 85 % комплектующих всей серии взаимозаменяемы.



Полный ассортимент стрел высотой 16–44 м. Собранный машину можно перевозить в стандартном контейнере.



Обычный гусек																
	BT34RT	BT30RT	BT28RT	BT26RT	BT24RT	BT22RT	BT20CRT	BT18CRT	BT16CRT	BA28RT	BA24RT	BA22CRT	BA20CRT	BA18CRT	BA16CRT	
	BT34ERT	BT30ERT	BT28ERT	BT26ERT	BT24ERT	BT22ERT	BT20CERT	BT18CERT	BT16CERT	BA28ERT	BA24ERT	BA22CERT	BA20CERT	BA18CERT	BA16CERT	
	BT34HRT	BT30HRT	BT28HRT	BT26HRT	BT24HRT	BT22HRT	BT20CHRT	BT18CHRT	BT16CHRT	BA28HRT	BA24HRT	BA22CHRT	BA20CHRT	BA18CHRT	BA16CHRT	

Складной гусек																
	BT44RT	BT41RT	BT36RT	BT34BRT		BT28BRT	BT26BRT	BT24BRT	BT22BRT		BA28BRT	BA24BRT				
	BT44ERT	BT41ERT	BT36ERT	BT34BERT		BT28BERT	BT26BERT	BT24BERT	BT22BERT		BA28BERT	BA24BERT				
	BT44HRT	BT41HRT	BT36HRT	BT34BHRT		BT28BHRT	BT26BHRT	BT24BHRT	BT22BHRT		BA28BHRT	BA24BHRT				

Телескопический складной гусек																
			BT30SRT	BT28SRT	BT26SRT											
			BT30SERT	BT28SERT	BT26SERT											
			BT30SHRT	BT28SHRT	BT26SHRT											



Модель	BT44(RT/ERT/HRT)	BT41(RT/ERT/HRT)	BT36(RT/ERT/HRT)
<b>Размер</b>			
Максимальная рабочая высота	44,44 м 146 футов	41,54 м 136 футов 3 дюйма	36,23 м 118 футов 10 дюймов
Максимальная высота платформы	42,44 м 139 футов 3 дюйма	39,54 м 129 футов 9 дюймов	34,23 м 112 футов 4 дюйма
Максимальный рабочий диапазон (+0,6 м (+1 фут 12 дюймов))	25,60 м 83 фута 12 дюймов	24,10 м 79 футов 1 дюйм	23,60 м 77 футов 5 дюймов
Максимальный диапазон платформы	25,00 м 82 фута	23,50 м 77 футов 1 дюйм	23,00 м 75 футов 5 дюймов
Размеры при перевозке на автомобиле с грузовой платформой (Д × Ш × В)	11,92 × 2,44 × 2,83 м 39 футов 1 дюйм × 8 футов × 9 футов 3 дюйма	11,17 × 2,44 × 2,83 м 36 футов 8 дюймов × 8 футов × 9 футов 3 дюйма	11,92 × 2,44 × 2,83 м 39 футов 1 дюйм × 8 футов × 9 футов 3 дюйма
Перевозка в стандартном контейнере	Пригодны все модификации		
Максимальная глубина опускания платформы ниже уровня грунта	2,00 м 6 футов 7 дюймов		
Размер платформы (Д × Ш)	2,44 × 0,91 м 8 × 3 фута		
Высота платформы	1,10 м 3 фута 7 дюймов		
Занос поворотной платформы	1,39 м 4 фута 7 дюймов		
Дорожный просвет	0,40 м 1 фут 4 дюйма		
Колесная база (втянутый/раздвинутый мост)	4,07/4,27 м 13 футов 4 дюйма / 14 футов		

**Рабочие характеристики**

Безопасная рабочая нагрузка (без ограничений / с ограничениями)	300/454 кг 661/1000 фунтов
Максимальное количество людей	3
Преодолеваемый уклон	RT: 45 %    ERT: 30 %    HRT: 30 %
Ходовая скорость (в сложенном/поднятом состоянии)	6,0/1,1 км/ч 3,73/0,68 мили/ч
Максимальный рабочий уклон	5°
Поворот башни	360°, полный круг
Поворот платформы	180°
Перемещение гуська	230°
Максимальный угол основной стрелы	75°
Радиус поворота (по внутреннему/наружному колесу)	2,99/5,41 м 10 футов / 17 футов 9 дюймов
Шины	445/50-D710

**Масса**

Общая масса	22 300 кг 49 163 фунта	21 060 кг 46 429 фунтов	19 610 кг 43 232 фунта
-------------	---------------------------	----------------------------	---------------------------

**Мощность**

**Машины с ДВС (RT)**

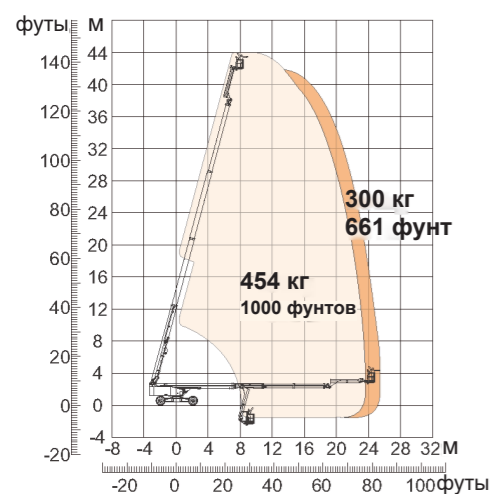
Резервная силовая система – 12 В/110 А × 2  
 Дизельный двигатель – Deutz TD2.9 L4/55,4 кВт  
 Топливный бак – 150 л (39 галлонов)  
 Гидравлический бак – 230 л (61 галлон)

**Электрические машины (ERT)**

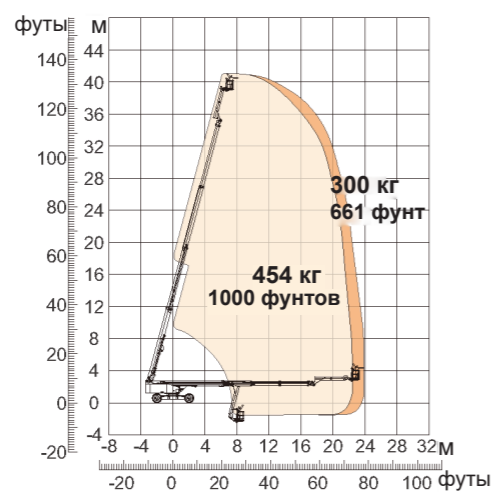
Литиевый аккумулятор – 358,4 В / 200 А·ч  
 Зарядное устройство – 358,4 В / 32 А  
 Резервная силовая система – 12 В/110 А × 2  
 Электродвигатель насоса – 360 В / 30 кВт  
 Гидравлический бак – 230 л (61 галлон)

**Гибридные машины (HRT)**

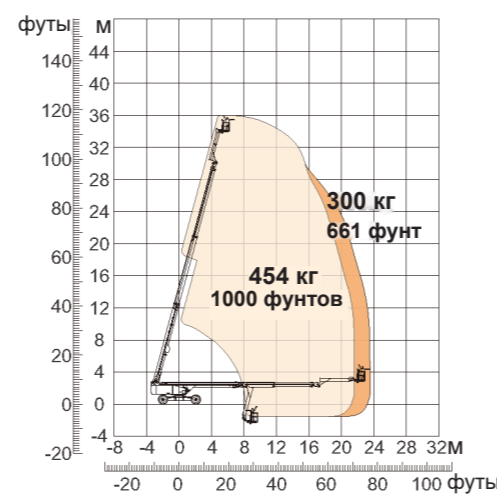
Литиевый аккумулятор – 358,4 В / 150 А·ч  
 Зарядное устройство – 358,4 В / 32 А  
 Резервная силовая система – 12 В/110 А × 2  
 Электродвигатель насоса – 360 В / 30 кВт  
 Вспомогательная силовая установка Kubota D1105/18,2 кВт  
 Топливный бак – 100 л (26 галлонов)  
 Гидравлический бак – 230 л (61 галлон)



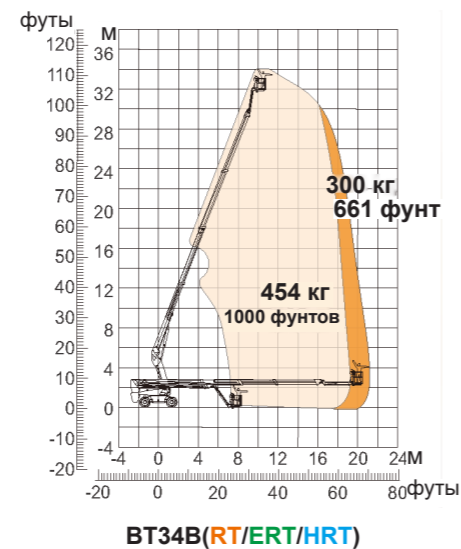
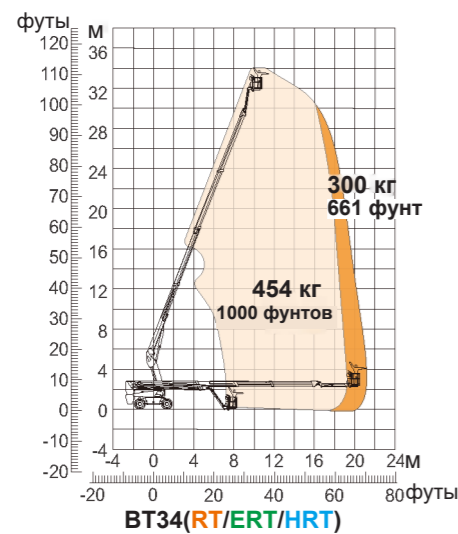
BT44(RT/ERT/HRT)



BT41(RT/ERT/HRT)



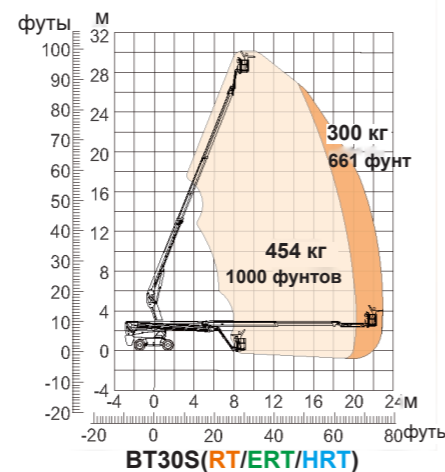
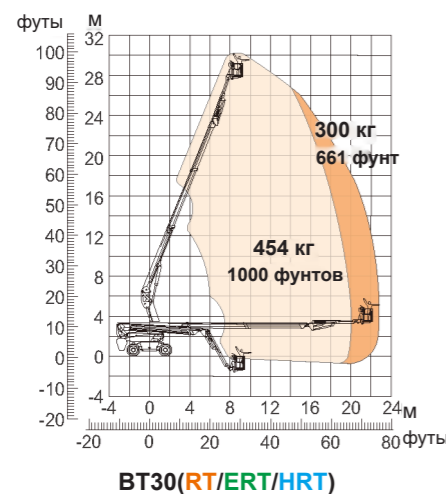
BT36(RT/ERT/HRT)



Модель	BT34(RT/ERT/HRT)	BT34B(RT/ERT/HRT)
<b>Размер</b>		
Максимальная рабочая высота	34,14 м 112 футов	34,46 м 113 футов 1 дюйм
Максимальная высота платформы	32,14 м 105 футов 5 дюймов	32,46 м 106 футов 6 дюймов
Максимальный рабочий диапазон (+0,6 м)	21,60 м 70 футов 10 дюймов	21,85 м 71 фут 8 дюймов
Максимальный диапазон платформы	21,00 м 68 футов 11 дюймов	21,25 м 69 футов 9 дюймов
Размеры при перевозке на автомобиле с грузовой платформой (Д × Ш × В)	11,63 × 2,50 × 2,86 м 38 футов 2 дюйма × 8 футов 2 дюйма × 9 футов 4 дюйма	9,01 × 2,50 × 2,91 м 29 футов 7 дюймов × 8 футов 2 дюйма × 9 футов 6 дюймов
Перевозка в стандартном контейнере		Пригодны все модификации
Размер платформы (Д × Ш)		2,44 × 0,91 м 8 × 3 фута
Занос поворотной платформы		1,61 м 5 футов 3 дюйма
Дорожный просвет		0,41 м 1 фут 4 дюйма
Колесная база		2,80 м 9 футов 2 дюйма
<b>Рабочие характеристики</b>		
Безопасная рабочая нагрузка (без ограничений / с ограничениями)		300/454 кг 661/1000 фунтов
Максимальное количество людей		3
Преодолеваемый уклон		RT: 45 % ERT: 30 % HRT: 30 %
Ходовая скорость (в сложенном/поднятом состоянии)		6,0/1,1 км/ч 3,7/0,7 мили/ч
Максимальный рабочий уклон		5°
Поворот башни		360°, полный круг
Поворот платформы		180°
Перемещение гуська		135°
Максимальный угол основной стрелы		68°
Радиус поворота (по внутреннему/наружному колесу)		1,87/3,22 м 6 футов 2 дюйма / 10 футов 7 дюймов
Шины		385/45-28

Масса	BT34(RT/ERT/HRT)	BT34B(RT/ERT/HRT)
Общая масса	19 150 кг 42 219 фунтов	19 290 кг 42 527 фунтов

Мощность	Машины с ДВС (RT)	Электрические машины (ERT)	Гибридные машины (HRT)
	Резервная силовая система – 12 В Дизельный двигатель – Deutz TD2.9 L4/55,4 кВт Топливный бак – 135 л (35 галлонов) Гидравлический бак – 165 л (43 галлона)	Литиевый аккумулятор – 80 В / 520 А·ч Зарядное устройство – 80 В / 80 А Резервная силовая система – 12 В Ходовой двигатель – 54 В переменного тока / 18 кВт Гидравлический бак – 165 л (43 галлона)	Литиевый аккумулятор – 80 В / 420 А·ч Зарядное устройство – 80 В / 80 А Резервная силовая система – 12 В Ходовой двигатель – 54 В переменного тока / 18 кВт Вспомогательная силовая установка Kubota Z482 / 9,8 кВт Топливный бак – 110 л (29 галлонов) Гидравлический бак – 165 л (43 галлона)



Модель	BT30(RT/ERT/HRT)	BT30S(RT/ERT/HRT)
<b>Размер</b>		
Максимальная рабочая высота	30,20 м 99 футов 5 дюймов	30,30 м 99 футов 5 дюймов
Максимальная высота платформы	28,20 м 92 фута 6 дюймов	28,30 м 92 фута 10 дюймов
Максимальный рабочий диапазон (+0,6 м)	23,00 м 75 футов 6 дюймов	23,00 м 75 футов 6 дюймов
Максимальный диапазон платформы	22,40 м 73 фута 6 дюймов	22,40 м 73 фута 6 дюймов
Размеры при перевозке на автомобиле с грузовой платформой (Д × Ш × В)	12,08 × 2,50 × 2,96 м 39 футов 7 дюймов × 8 футов 2 дюйма × 9 футов 8 дюймов	8,82 × 2,50 × 2,96 м 28 футов 11 дюймов × 8 футов 2 дюйма × 9 футов 8 дюймов
Перевозка в стандартном контейнере		Пригодны все модификации
Размер платформы (Д × Ш)		2,44 × 0,91 м 8 × 3 фута
Занос поворотной платформы		1,61 м 5 футов 3 дюйма
Дорожный просвет		0,41 м 1 фут 4 дюйма
Колесная база		2,80 м 9 футов 2 дюйма
<b>Рабочие характеристики</b>		
Безопасная рабочая нагрузка (без ограничений / с ограничениями)		300/454 кг 661/1000 фунтов
Максимальное количество людей		3
Преодолеваемый уклон		RT: 45 %    ERT: 30 %    HRT: 30 %
Ходовая скорость (в сложенном/поднятом состоянии)		6,0/1,1 км/ч 3,7/0,7 мили/ч
Максимальный рабочий уклон		5°
Поворот башни		360°, полный круг
Поворот платформы		180°
Перемещение гуська	135°	130°
Максимальный угол основной стрелы		68°
Радиус поворота (по внутреннему/наружному колесу)		1,87/3,22 м 6 футов 2 дюйма / 10 футов 7 дюймов
Шины		385/45-28
<b>Масса</b>		
Общая масса	18 900 кг 41 667 фунтов	18 900 кг 41 667 фунтов

Мощность		
<b>Машины с ДВС (RT)</b>	<b>Электрические машины (ERT)</b>	<b>Гибридные машины (HRT)</b>
Резервная силовая система – 12 В	Литиевый аккумулятор – 80 В / 520 А·ч	Литиевый аккумулятор – 80 В / 420 А·ч
Дизельный двигатель – Deutz TD2.9 L4/55,4 кВт	Зарядное устройство – 80 В / 80 А	Зарядное устройство – 80 В / 80 А
Топливный бак – 135 л (35 галлонов)	Резервная силовая система – 12 В	Резервная силовая система – 12 В
Гидравлический бак – 165 л (43 галлона)	Ходовой двигатель – 54 В переменного тока / 18 кВт	Ходовой двигатель – 54 В переменного тока / 18 кВт
	Гидравлический бак – 165 л (43 галлона)	Вспомогательная силовая установка Kubota Z482 / 9,8 кВт
		Топливный бак – 110 л (29 галлонов)
		Гидравлический бак – 165 л (43 галлона)



Модель	BT28(RT/ERT/HRT)	BT28B(RT/ERT/HRT)	BT28S(RT/ERT/HRT)
<b>Размер</b>			
Максимальная рабочая высота	28,60 м 93 фута 10 дюймов	28,50 м 93 фута 6 дюймов	28,10 м 92 фута 2 дюйма
Максимальная высота платформы	26,60 м 87 футов 3 дюйма	26,50 м 86 футов 11 дюймов	26,10 м 85 футов 8 дюймов
Максимальный рабочий диапазон (+0,6 м)	21,90 м 71 фут 10 дюймов	21,80 м 71 фут 6 дюймов	21,40 м 70 футов 3 дюйма
Максимальный диапазон платформы	21,30 м 69 футов 11 дюймов	21,20 м 69 футов 7 дюймов	20,80 м 68 футов 3 дюйма
Размеры при перевозке на автомобиле с грузовой платформой (Д × Ш × В)	11,50 × 2,50 × 2,96 м <small>37 футов 9 дюймов × 8 футов 2 дюйма × 9 футов 8 дюймов</small>	8,75 × 2,50 × 2,96 м <small>28 футов 8 дюймов × 8 футов 2 дюйма × 9 футов 8 дюймов</small>	8,32 × 2,50 × 2,96 м <small>27 футов 3 дюйма × 8 футов 2 дюйма × 9 футов 8 дюймов</small>
Перевозка в стандартном контейнере	Пригодны все модификации		
Размер платформы (Д × Ш)	2,44 × 0,91 м 8 × 3 фута		
Занос поворотной платформы	1,61 м 5 футов 3 дюйма		
Дорожный просвет	0,41 м 1 фут 4 дюйма		
Колесная база	2,80 м 9 футов 2 дюйма		

**Рабочие характеристики**

Безопасная рабочая нагрузка	454 кг 1000 фунтов
Максимальное количество людей	3
Преодолеваемый уклон	<b>RT: 45 %</b> <b>ERT: 30 %</b> <b>HRT: 30 %</b>
Ходовая скорость (в сложенном/поднятом состоянии)	6,0/1,1 км/ч 3,7/0,7 мили/ч
Максимальный рабочий уклон	5°
Поворот башни	360°, полный круг
Поворот платформы	180°
Перемещение гуська	135°                      135°                      130°
Максимальный угол основной стрелы	68°
Радиус поворота (по внутреннему/наружному колесу)	1,87/3,22 м 6 футов 2 дюйма / 10 футов 7 дюймов
Шины	385/45-28

**Масса**

Общая масса	18 400 кг 40 565 фунтов	18 400 кг 40 565 фунтов	18 500 кг 40 785 фунтов
-------------	----------------------------	----------------------------	----------------------------

**Мощность**

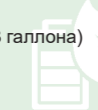
**Машины с ДВС (RT)**

Резервная силовая система – 12 В  
 Дизельный двигатель – Deutz TD2.9 L4/55,4 кВт  
 Топливный бак – 135 л (35 галлонов)  
 Гидравлический бак – 165 л (43 галлона)



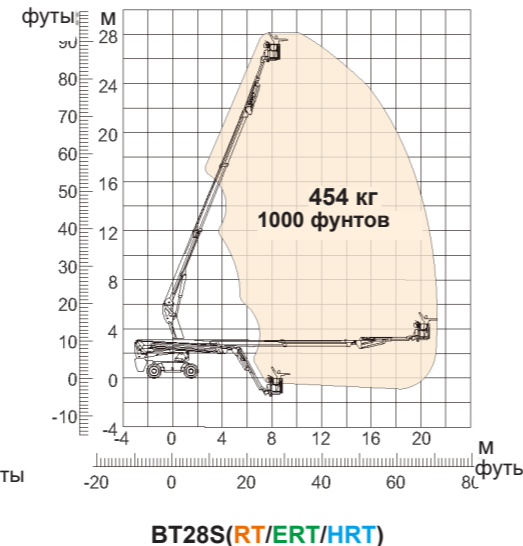
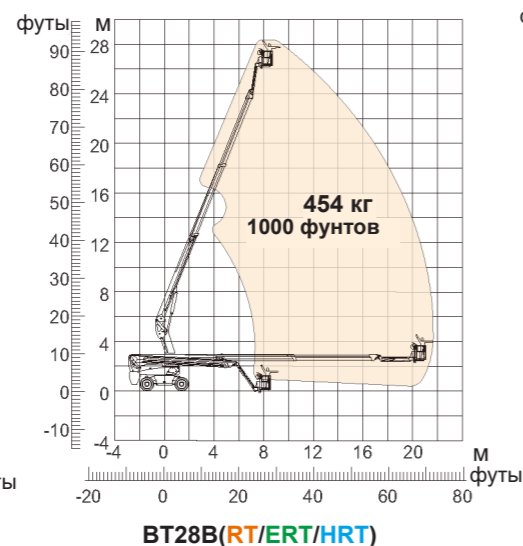
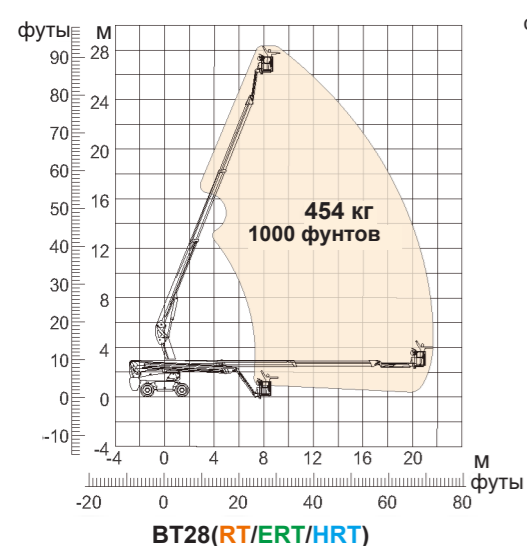
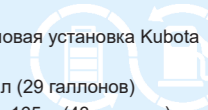
**Электрические машины (ERT)**

Литиевый аккумулятор – 80 В / 520 А·ч  
 Зарядное устройство – 80 В / 80 А  
 Резервная силовая система – 12 В  
 Ходовой двигатель – 54 В переменного тока / 18 кВт  
 Гидравлический бак – 165 л (43 галлона)



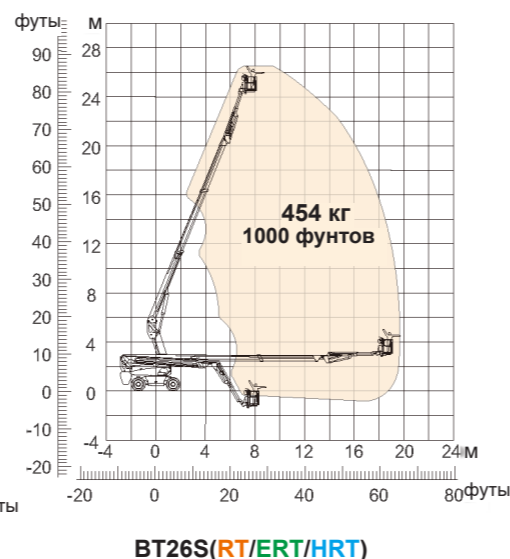
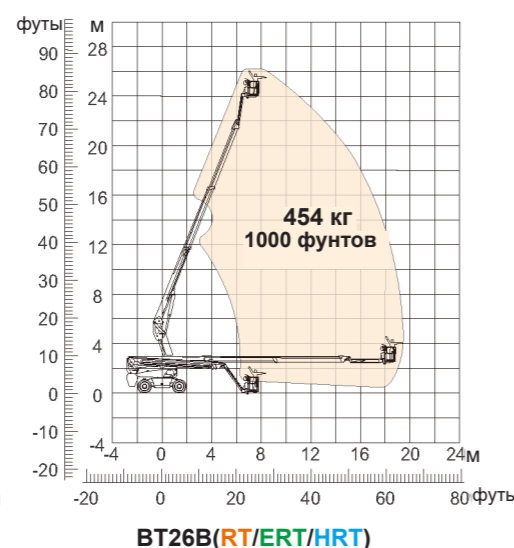
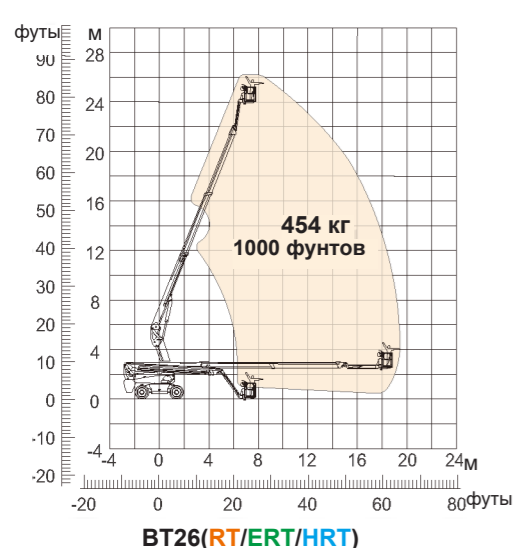
**Гибридные машины (HRT)**

Литиевый аккумулятор – 80 В / 420 А·ч  
 Зарядное устройство – 80 В / 80 А  
 Резервная силовая система – 12 В  
 Ходовой двигатель – 54 В переменного тока / 18 кВт  
 Вспомогательная силовая установка Kubota Z482 / 9,8 кВт  
 Топливный бак – 110 л (29 галлонов)  
 Гидравлический бак – 165 л (43 галлона)





Модель	BT26(RT/ERT/HRT)	BT26B(RT/ERT/HRT)	BT26S(RT/ERT/HRT)
<b>Размер</b>			
Максимальная рабочая высота	26,30 м 86 футов 3 дюйма	26,30 м 86 футов 3 дюйма	26,70 м 87 футов 7 дюймов
Максимальная высота платформы	24,30 м 79 футов 9 дюймов	24,30 м 79 футов 9 дюймов	24,70 м 81 фут
Максимальный рабочий диапазон (+0,6 м)	19,50 м 64 фута	19,40 м 63 фута 8 дюймов	19,80 м 65 футов
Максимальный диапазон платформы	18,90 м 62 фута	18,80 м 61 фут 8 дюймов	19,20 м 63 фута
Размеры при перевозке на автомобиле с грузовой платформой (Д × Ш × В)	10,71 × 2,50 × 2,96 м 35 футов 2 дюйма × 8 футов 2 дюйма × 9 футов 8 дюймов	7,95 × 2,50 × 2,96 м 26 футов 1 дюйм × 8 футов 2 дюйма × 9 футов 8 дюймов	8,48 × 2,50 × 2,96 м 28 футов × 8 футов 2 дюйма × 9 футов 8 дюймов
Перевозка в стандартном контейнере	Пригодны все модификации		
Размер платформы (Д × Ш)	2,44 × 0,91 м 8 × 3 фута		
Занос поворотной платформы	1,61 м 5 футов 3 дюйма		
Дорожный просвет	0,41 м 1 фут 4 дюйма		
Колесная база	2,80 м 9 футов 2 дюйма		
<b>Рабочие характеристики</b>			
Безопасная рабочая нагрузка	454 кг 1000 фунтов		
Максимальное количество людей	3		
Преодолеваемый уклон	RT: 45 % ERT: 30 % HRT: 30 %		
Ходовая скорость (в сложенном/поднятом состоянии)	6,0/1,1 км/ч 3,7/0,7 мили/ч		
Максимальный рабочий уклон	5°		
Поворот башни	360°, полный круг		
Поворот платформы	180°		
Перемещение гуська	135°	135°	130°
Максимальный угол основной стрелы	68°		
Радиус поворота (по внутреннему/наружному колесу)	1,87/3,22 м 6 футов 2 дюйма / 10 футов 7 дюймов		
Шины	385/45-28		
<b>Масса</b>			
Общая масса	16 090 кг 35 472 фунта	16 090 кг 35 472 фунта	16 800 кг 37 037 фунтов

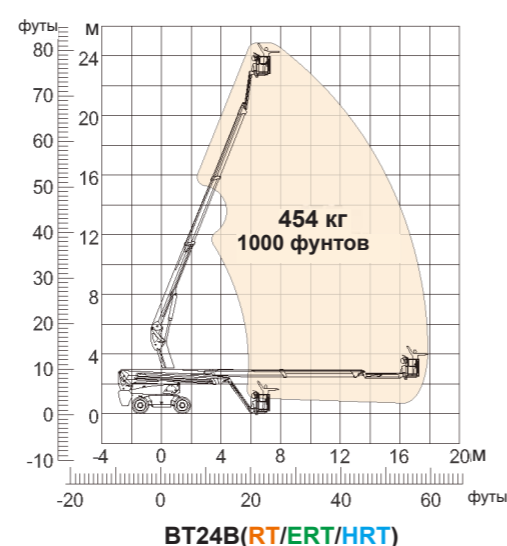
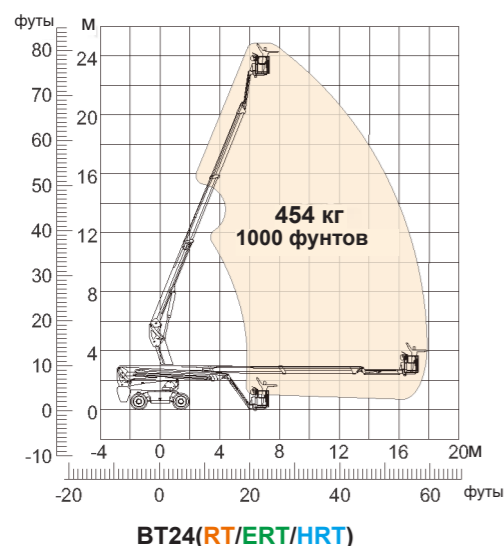


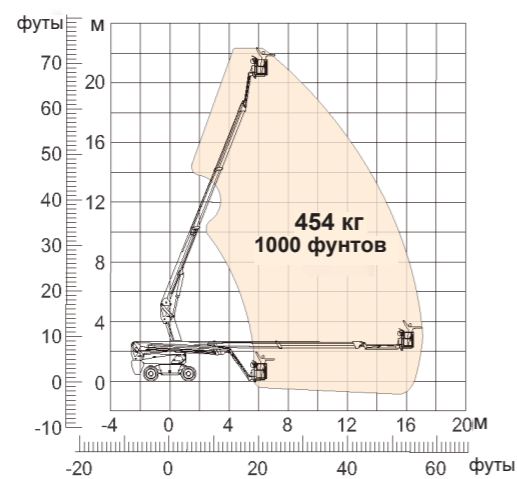
<b>Мощность</b>		
<b>Машины с ДВС (RT)</b>	<b>Электрические машины (ERT)</b>	<b>Гибридные машины (HRT)</b>
Резервная силовая система – 12 В	Литиевый аккумулятор – 80 В / 420 А·ч	Литиевый аккумулятор – 80 В / 420 А·ч
Дизельный двигатель – Deutz TD2.9 L4/55,4 кВт	Зарядное устройство – 80 В / 80 А	Зарядное устройство – 80 В / 80 А
Топливный бак – 135 л (35 галлонов)	Резервная силовая система – 12 В	Резервная силовая система – 12 В
Гидравлический бак – 165 л (43 галлона)	Ходовой двигатель – 54 В переменного тока / 18 кВт	Ходовой двигатель – 54 В переменного тока / 18 кВт
	Гидравлический бак – 165 л (43 галлона)	Вспомогательная силовая установка Kubota Z482 / 9,8 кВт
		Топливный бак – 110 л (29 галлонов)
		Гидравлический бак – 165 л (43 галлона)





Модель	BT24(RT/ERT/HRT)	BT24B(RT/ERT/HRT)
<b>Размер</b>		
Максимальная рабочая высота	24,80 м 81 фут 4 дюйма	
Максимальная высота платформы	22,80 м 74 фута 10 дюймов	
Максимальный рабочий диапазон (+0,6 м)	17,90 м 58 футов 9 дюймов	17,80 м 58 футов 5 дюймов
Максимальный диапазон платформы	17,30 м 56 футов 9 дюймов	17,20 м 56 футов 5 дюймов
Размеры при перевозке на автомобиле с грузовой платформой (Д × Ш × В)	10,17 × 2,50 × 2,96 м 33 фута 4 дюйма × 8 футов 2 дюйма × 9 футов 8 дюймов	7,82 × 2,50 × 2,96 м 25 футов 8 дюймов × 8 футов 2 дюйма × 9 футов 8 дюймов
Перевозка в стандартном контейнере	Пригодны все модификации	
Размер платформы (Д × Ш)	2,44 × 0,91 м 8 × 3 фута	
Занос поворотной платформы	1,61 м 5 футов 3 дюйма	
Дорожный просвет	0,41 м 1 фут 4 дюйма	
Колесная база	2,80 м 9 футов 2 дюйма	
<b>Рабочие характеристики</b>		
Безопасная рабочая нагрузка	454 кг 1000 фунтов	
Максимальное количество людей	3	
Преодолеваемый уклон	RT: 45 %    ERT: 30 %    HRT: 30 %	
Ходовая скорость (в сложенном/поднятом состоянии)	6,0/1,1 км/ч 3,7/0,7 мили/ч	
Максимальный рабочий уклон	5°	
Поворот башни	360°, полный круг	
Поворот платформы	180°	
Перемещение гуська	135°	
Максимальный угол основной стрелы	68°	
Радиус поворота (по внутреннему/наружному колесу)	1,87/3,22 м 6 футов 2 дюйма / 10 футов 7 дюймов	
Шины	385/45-28	
<b>Масса</b>		
Общая масса	14 300 кг 31 526 фунтов	
<b>Мощность</b>		
<b>Машины с ДВС (RT)</b>	<b>Электрические машины (ERT)</b>	<b>Гибридные машины (HRT)</b>
Резервная силовая система – 12 В Дизельный двигатель – Deutz TD2.9 L4/55,4 кВт Топливный бак – 135 л (35 галлонов) Гидравлический бак – 165 л (43 галлона)	Литиевый аккумулятор – 80 В / 420 А·ч Зарядное устройство – 80 В / 80 А Резервная силовая система – 12 В Ходовой двигатель – 54 В переменного тока / 18 кВт Гидравлический бак – 165 л (43 галлона)	Литиевый аккумулятор – 80 В / 420 А·ч Зарядное устройство – 80 В / 80 А Резервная силовая система – 12 В Ходовой двигатель – 54 В переменного тока / 18 кВт Вспомогательная силовая установка Kubota Z482 / 9,8 кВт Топливный бак – 110 л (29 галлонов) Гидравлический бак – 165 л (43 галлона)





BT22(RT/ERT/HRT)

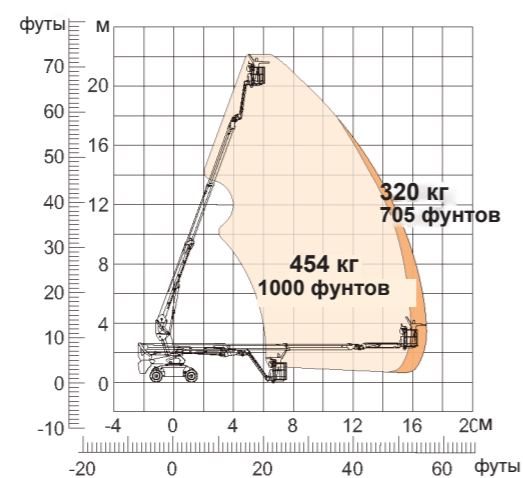
Модель	BT22(RT/ERT/HRT)
<b>Размер</b>	
Максимальная рабочая высота	22,51 м 73 фута 10 дюймов
Максимальная высота платформы	20,51 м 67 футов 4 дюйма
Максимальный рабочий диапазон (+0,6 м)	17,28 м 56 футов 8 дюймов
Максимальный диапазон платформы	16,68 м 54 фута 9 дюймов
Размеры при перевозке на автомобиле с грузовой платформой (Д × Ш × В)	9,82 × 2,50 × 2,70 м 32 фута 2 дюйма × 8 футов 2 дюйма × 8 футов 10 дюймов
Перевозка в стандартном контейнере	Пригодны все модификации
Размер платформы (Д × Ш)	2,44 × 0,91 м 8 × 3 фута
Занос поворотной платформы	1,19 м 3 фута 11 дюймов
Дорожный просвет	0,28 м 11 дюймов
Колесная база	2,40 м 7 футов 10 дюймов

Рабочие характеристики			
Безопасная рабочая нагрузка	454 кг 1000 фунтов		
Максимальное количество людей	3		
Преодолеваемый уклон	RT: 45 %	ERT: 30 %	HRT: 30 %
Ходовая скорость (в сложенном/поднятом состоянии)	6,0/1,1 км/ч 3,7/0,7 мили/ч		
Максимальный рабочий уклон	5°		
Поворот башни	360°, полный круг		
Поворот платформы	180°		
Перемещение гуська	135°		
Максимальный угол основной стрелы	70°		
Радиус поворота (по внутреннему/наружному колесу)	1,65/2,62 м 5 футов 5 дюймов / 8 футов 7 дюймов		
Шины	315/55D20		

Масса			
Общая масса	RT: 13 000 кг 28 660 фунтов	ERT: 13 200 кг 29 101 фунт	HRT: 13 200 кг 29 101 фунт

**Мощность**

Машины с ДВС (RT)	Электрические машины (ERT)	Гибридные машины (HRT)
Резервная силовая система – 12 В	Литиевый аккумулятор – 80 В / 420 А·ч	Литиевый аккумулятор – 80 В / 320 А·ч
Дизельный двигатель – Deutz TD2.9 L4 / 36,4 кВт	Зарядное устройство – 80 В / 80 А	Зарядное устройство – 80 В / 80 А
Топливный бак – 135 л (35 галлонов)	Резервная силовая система – 12 В	Резервная силовая система – 12 В
Гидравлический бак – 165 л (43 галлона)	Ходовой двигатель – 54 В переменного тока / 18 кВт	Ходовой двигатель – 54 В переменного тока / 18 кВт
	Гидравлический бак – 165 л (43 галлона)	Вспомогательная силовая установка Kubota Z482 / 9,8 кВт
		Топливный бак – 30 л (7,8 галлона)
		Гидравлический бак – 165 л (43 галлона)



BT22B(RT/ERT/HRT)

Модель	BT22B(RT/ERT/HRT)		
<b>Размер</b>			
Максимальная рабочая высота	22,60 м 74 фута 2 дюйма		
Максимальная высота платформы	20,60 м 67 футов 7 дюймов		
Максимальный рабочий диапазон (+0,6 м)	17,28/16,21 м 56 футов 8 дюймов / 53 фута 2 дюйма		
Максимальный диапазон платформы	16,68/15,61 м 54 фута 9 дюймов / 51 фут 2 дюйма		
Размеры при перевозке на автомобиле с грузовой платформой (Д × Ш × В)	7,25 × 2,50 × 2,70 м 23 фута 9 дюймов × 8 футов 2 дюйма × 8 футов 10 дюймов		
Перевозка в стандартном контейнере	Пригодны все модификации		
Размер платформы (Д × Ш)	2,44 × 0,91 м 8 × 3 фута		
Занос поворотной платформы	1,19 м 3 фута 11 дюймов		
Дорожный просвет	0,28 м 11 дюймов		
Колесная база	2,40 м 7 футов 10 дюймов		
<b>Рабочие характеристики</b>			
Безопасная рабочая нагрузка (без ограничений / с ограничениями)	320/454 кг 706/1000 фунтов		
Максимальное количество людей	3		
Преодолеваемый уклон	RT: 45 %	ERT: 30 %	HRT: 30 %
Ходовая скорость (в сложенном/поднятом состоянии)	6,0/1,1 км/ч 3,7/0,7 мили/ч		
Максимальный рабочий уклон	5°		
Поворот башни	360°, полный круг		
Поворот платформы	180°		
Перемещение гуська	135°		
Максимальный угол основной стрелы	70°		
Радиус поворота (по внутреннему/наружному колесу)	1,65/2,62 м 5 футов 5 дюймов / 8 футов 7 дюймов		
Шины	315/55D20		

Масса			
Общая масса	RT: 12 900 кг 28 439 фунтов	ERT: 13 300 кг 29 321 фунт	HRT: 13 200 кг 29 101 фунт

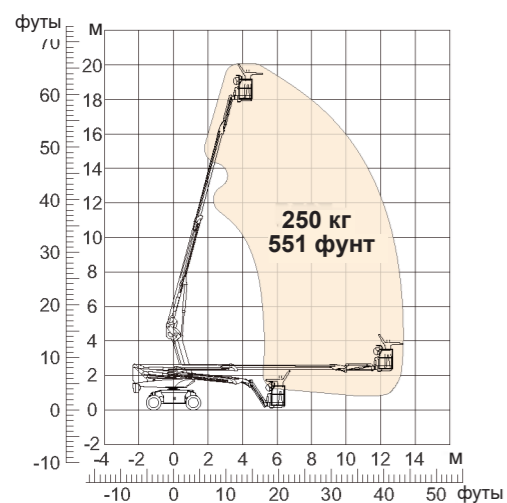
Мощность			
<b>Машины с ДВС (RT)</b>	<b>Электрические машины (ERT)</b>	<b>Гибридные машины (HRT)</b>	
Резервная силовая система – 12 В	Литиевый аккумулятор – 80 В / 420 А·ч	Литиевый аккумулятор – 80 В / 320 А·ч	
Дизельный двигатель – Deutz TD2.9 L4/55,4 кВт	Зарядное устройство – 80 В / 80 А	Зарядное устройство – 80 В / 80 А	
Топливный бак – 135 л (35 галлонов)	Резервная силовая система – 12 В	Резервная силовая система – 12 В	
Гидравлический бак – 165 л (43 галлона)	Ходовой двигатель – 54 В переменного тока / 18 кВт	Ходовой двигатель – 54 В / 18 кВт	
	Гидравлический бак – 165 л (43 галлона)	Вспомогательная силовая установка Kubota Z482 / 9,8 кВт	
		Топливный бак – 110 л (29 галлонов)	
		Гидравлический бак – 165 л (43 галлона)	



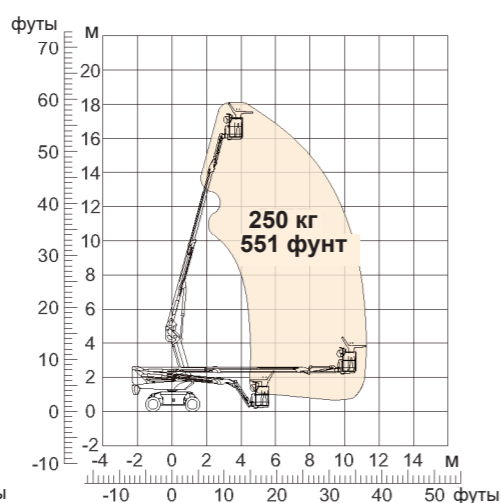
Модель	BT20C(RT/ERT/HRT)	BT18C(RT/ERT/HRT)	BT16C(RT/ERT/HRT)
<b>Размер</b>			
Максимальная рабочая высота	20,23 м 66 футов 4 дюйма	18,26 м 69 футов 10 дюймов	16,33 м 53 фута 7 дюймов
Максимальная высота платформы	18,23 м 60 футов	16,26 м 53 фута 4 дюйма	14,33 м 47 футов
Максимальный рабочий диапазон (+0,6 м)	13,36 м 44 фута	11,32 м 37 футов 2 дюйма	9,32 м 30 футов 7 дюймов
Максимальный диапазон платформы	12,76 м 41 фут 10 дюймов	10,72 м 35 футов 2 дюйма	8,72 м 28 футов 7 дюймов
Размеры при перевозке на автомобиле с грузовой платформой (Д × Ш × В)	7,63 × 2,33 × 2,68 м 25 футов × 7 футов 8 дюймов × 8 футов 9 дюймов	6,48 × 2,33 × 2,68 м 21 фут 3 дюйма × 7 футов 8 дюймов × 8 футов 9 дюймов	5,48 × 2,33 × 2,68 м 17 футов 12 дюймов × 7 футов 8 дюймов × 8 футов 9 дюймов
Перевозка в стандартном контейнере		Пригодны все модификации	
Размер платформы (Д × Ш)		1,83 × 0,79 м 6 футов × 2 фута 7 дюймов	
Занос поворотной платформы	1,30 м 4 фута 3 дюйма	1,24 м 4 фута 1 дюйм	1,24 м 4 фута 1 дюйм
Дорожный просвет		0,31 м 1 фут	
Колесная база		2,30 м 7 футов 7 дюймов	
<b>Рабочие характеристики</b>			
Безопасная рабочая нагрузка		250 кг 551 фунт	
Максимальное количество людей		2	
Преодолеваемый уклон	35 %	40 %	40 %
Ходовая скорость (в сложенном/поднятом состоянии)		6,0/1,1 км/ч 3,7/0,7 мили/ч	
Максимальный рабочий уклон		5°	
Поворот башни		360°, полный круг	
Поворот платформы		180°	
Перемещение гуська		132°	
Максимальный угол основной стрелы		75°	
Радиус поворота (по внутреннему/наружному колесу)		2,92/4,49 м 9 футов 7 дюймов / 14 футов 9 дюймов	
Шины		315/55D20	

Масса	BT20C(RT/ERT/HRT)	BT18C(RT/ERT/HRT)	BT16C(RT/ERT/HRT)
Общая масса	7900 кг 17 417 фунтов	7200 кг 15 873 фунта	6550 кг 14 440 фунтов

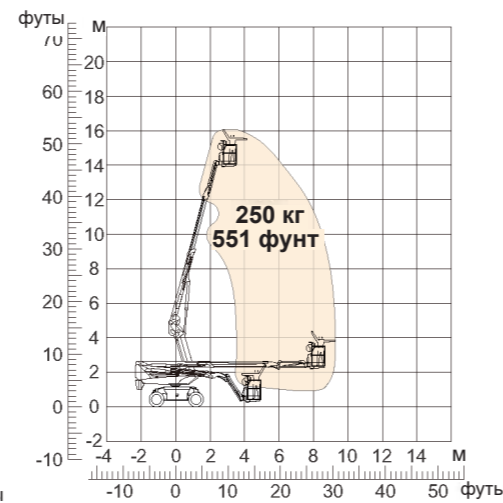
Мощность		
<b>Машины с ДВС (RT)</b>	<b>Электрические машины (ERT)</b>	<b>Гибридные машины (HRT)</b>
Резервная силовая система – 12 В Дизельный двигатель Kubota D1105 / 18,2 кВт Топливный бак – 115 л (30 галлонов) Гидравлический бак – 145 л (38 галлонов)	Аккумуляторная батарея – 48 В / 375 А·ч Зарядное устройство – 48 В постоянного тока / 60 А Резервная силовая система – 12 В Ходовой двигатель – 34 В переменного тока / 9 кВт Гидравлический бак – 145 л (38 галлонов)	Аккумуляторная батарея – 48 В / 320 А·ч Зарядное устройство – 48 В постоянного тока / 60 А Резервная силовая система – 12 В Ходовой двигатель – 34 В переменного тока / 9 кВт Вспомогательная силовая установка FIRMAN AN192F / 7,6 кВт Топливный бак – 30 л (7,8 галлона) Гидравлический бак – 145 л (38 галлонов)



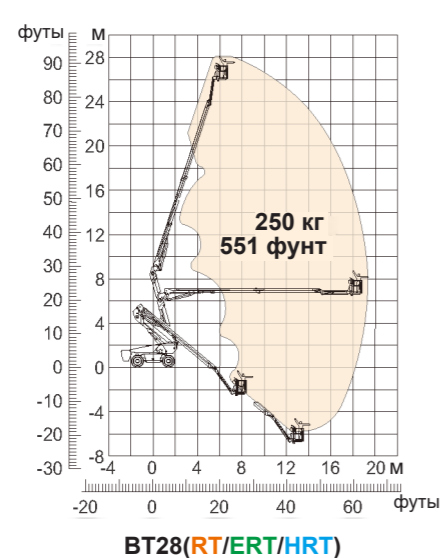
BT20C(RT/ERT/HRT)



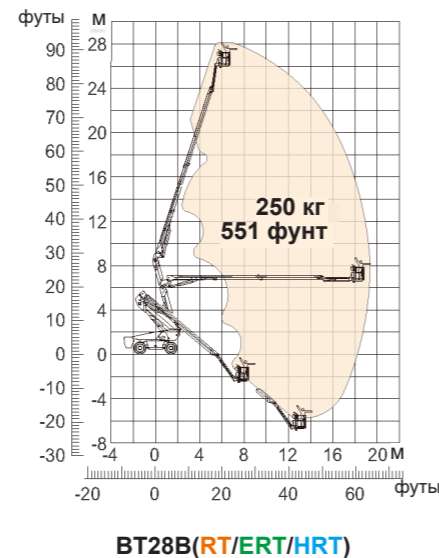
BT18C(RT/ERT/HRT)



BT16C(RT/ERT/HRT)



BT28(RT/ERT/HRT)



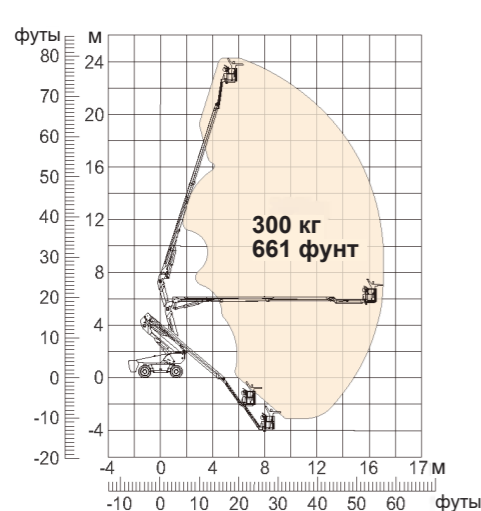
BT28B(RT/ERT/HRT)

Модель	BA28(RT/ERT/HRT)	BA28B(RT/ERT/HRT)
<b>Размер</b>		
Максимальная рабочая высота	28,10 м 92 фута 2 дюйма	28,15 м 92 фута 4 дюйма
Максимальная высота платформы	26,10 м 85 футов 8 дюймов	26,15 м 85 футов 9 дюймов
Максимальный рабочий диапазон (+0,6 м)	19,40 м 63 фута 8 дюймов	19,04 м 62 фута 6 дюймов
Максимальный диапазон платформы	18,80 м 61 фут 8 дюймов	18,44 м 60 футов 6 дюймов
Максимальная высота подъема с горизонтальной последней секцией стрелы	9,14 м 30 футов	9,14 м 30 футов
Максимальная глубина опускания платформы ниже уровня грунта	6,61 м 21 фут 8 дюймов	5,17 м 6 футов 11 дюймов
Размеры при перевозке на автомобиле с грузовой платформой (Д × Ш × В)	11,85 × 2,50 × 2,89 м 38 футов 10 дюймов × 8 футов 2 дюйма × 9 футов 6 дюймов	9,22 × 2,50 × 3,00 м 30 футов 3 дюйма × 8 футов 2 дюйма × 9 футов 10 дюймов
Перевозка в стандартном контейнере		Пригодны все модификации
Размер платформы (Д × Ш)		2,44 × 0,91 м 8 × 3 фута
Занос поворотной платформы		1,61 м 5 футов 3 дюйма
Дорожный просвет		0,41 м 1 фут 4 дюйма
Колесная база		2,80 м 9 футов 2 дюйма

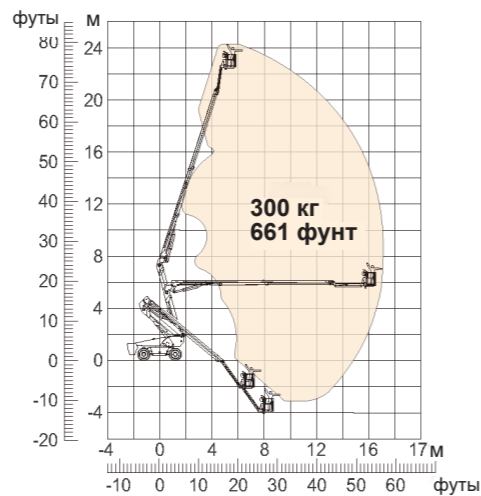
<b>Рабочие характеристики</b>			
Безопасная рабочая нагрузка	250 кг 551 фунт		
Максимальное количество людей	2		
Преодолеваемый уклон	RT: 45 %	ERT: 30 %	HRT: 30 %
Ходовая скорость (в сложенном/поднятом состоянии)	6,0/1,1 км/ч 3,7/0,7 мили/ч		
Максимальный рабочий уклон	5°		
Поворот башни	360°, полный круг		
Поворот платформы	180°		
Перемещение гуська	135°		
Максимальный угол основной стрелы	72°		
Радиус поворота (по внутреннему/наружному колесу)	1,87/3,22 м 6 футов 2 дюйма / 10 футов 7 дюймов		
Шины	385/45-28		

<b>Масса</b>		
Общая масса	18 400 кг 40 565 фунтов	18 400 кг 40 565 фунтов

<b>Мощность</b>		
<b>Машины с ДВС (RT)</b>	<b>Электрические машины (ERT)</b>	<b>Гибридные машины (HRT)</b>
Резервная силовая система – 12 В	Литиевый аккумулятор – 80 В / 520 А·ч	Литиевый аккумулятор – 80 В / 420 А·ч
Дизельный двигатель – Deutz TD2.9 L4/55,4 кВт	Зарядное устройство – 80 В / 80 А	Зарядное устройство – 80 В / 80 А
Топливный бак – 135 л (35 галлонов)	Резервная силовая система – 12 В	Резервная силовая система – 12 В
Гидравлический бак – 165 л (43 галлона)	Ходовой двигатель – 54 В переменного тока / 18 кВт	Ходовой двигатель – 54 В переменного тока / 18 кВт
	Гидравлический бак – 165 л (43 галлона)	Вспомогательная силовая установка Kubota Z482 / 9,8 кВт
		Топливный бак – 110 л (29 галлонов)
		Гидравлический бак – 165 л (43 галлона)

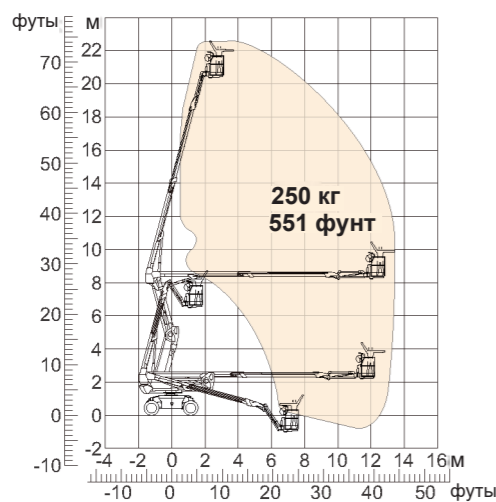


BA24(RT/ERT/HRT)

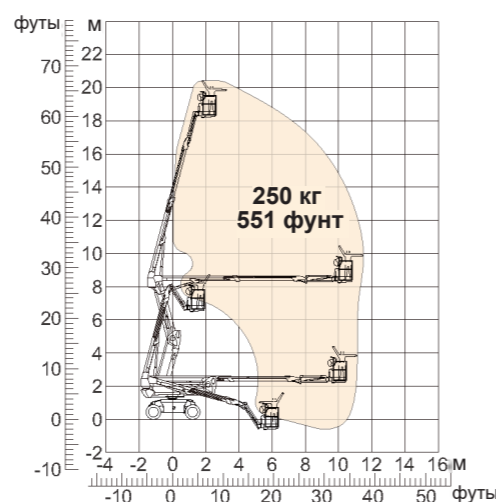


BA24B(RT/ERT/HRT)

Модель	BA24(RT/ERT/HRT)	BA24B(RT/ERT/HRT)	
<b>Размер</b>			
Максимальная рабочая высота	24,30 м 79 футов 9 дюймов	24,82 м 81 фут 5 дюймов	
Максимальная высота платформы	22,30 м 73 фута 2 дюйма	22,82 м 74 фута 10 дюймов	
Максимальный рабочий диапазон (+0,6 м)	17,10 м 56 футов 1 дюйм	17,60 м 57 футов 9 дюймов	
Максимальный диапазон платформы	16,50 м 54 фута 2 дюйма	17,00 м 54 фута 2 дюйма	
Максимальная высота подъема с горизонтальной последней секцией стрелы	9,14 м 30 футов	9,14 м 30 футов	
Максимальная глубина опускания платформы ниже уровня грунта	4,03 м 13 футов 3 дюйма	2,92 м 9 футов 7 дюймов	
Размеры при перевозке на автомобиле с грузовой платформой (Д × Ш × В)	9,85 × 2,50 × 2,89 м 32 фута 4 дюйма × 8 футов 2 дюйма × 9 футов 6 дюймов	7,67 × 2,50 × 3,00 м 25 футов 1 дюйм × 8 футов 2 дюйма × 9 футов 10 дюймов	
Перевозка в стандартном контейнере		Пригодны все модификации	
Размер платформы (Д × Ш)		2,44 × 0,91 м 8 × 3 фута	
Занос поворотной платформы		1,61 м 5 футов 3 дюйма	
Дорожный просвет		0,41 м 1 фут 4 дюйма	
Колесная база		2,80 м 9 футов 2 дюйма	
<b>Рабочие характеристики</b>			
Безопасная рабочая нагрузка		300 кг 661 фунт	
Максимальное количество людей		2	
Преодолеваемый уклон		RT: 45 %    ERT: 30 %    HRT: 30 %	
Ходовая скорость (в сложенном/поднятом состоянии)		6,0/1,1 км/ч 3,7/0,7 мили/ч	
Максимальный рабочий уклон		5°	
Поворот башни		360°, полный круг	
Поворот платформы		180°	
Перемещение гуська		135°	
Максимальный угол основной стрелы		72°	
Радиус поворота (по внутреннему/наружному колесу)		1,87/3,22 м 6 футов 2 дюйма / 10 футов 7 дюймов	
Шины		385/45-28	
<b>Масса</b>			
Общая масса	17 200 кг 37 919 фунтов	17 200 кг 37 919 фунтов	
<b>Мощность</b>			
<b>Машины с ДВС (RT)</b>	Резервная силовая система – 12 В Дизельный двигатель – Deutz TD2.9 L4/55,4 кВт Топливный бак – 135 л (35 галлонов) Гидравлический бак – 165 л (43 галлона)	<b>Электрические машины (ERT)</b> Литиевый аккумулятор – 80 В / 420 А·ч Зарядное устройство – 80 В / 80 А Резервная силовая система – 12 В Ходовой двигатель – 54 В переменного тока / 18 кВт Гидравлический бак – 165 л (43 галлона)	<b>Гибридные машины (HRT)</b> Литиевый аккумулятор – 80 В / 420 А·ч Зарядное устройство – 80 В / 80 А Резервная силовая система – 12 В Ходовой двигатель – 54 В переменного тока / 18 кВт Вспомогательная силовая установка Kubota Z482 / 9,8 кВт Топливный бак – 110 л (29 галлонов) Гидравлический бак – 165 л (43 галлона)



BA222C(RT/ERT/HRT)

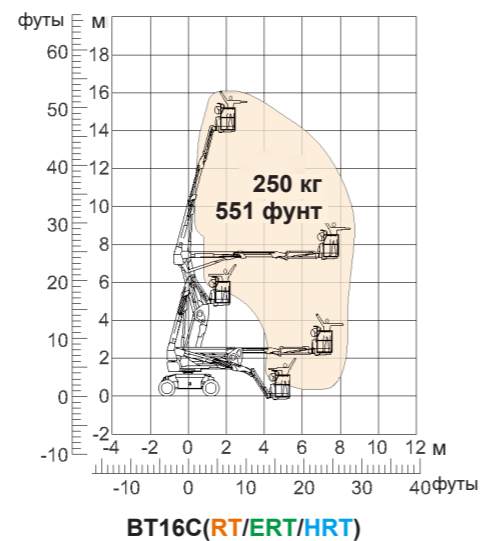
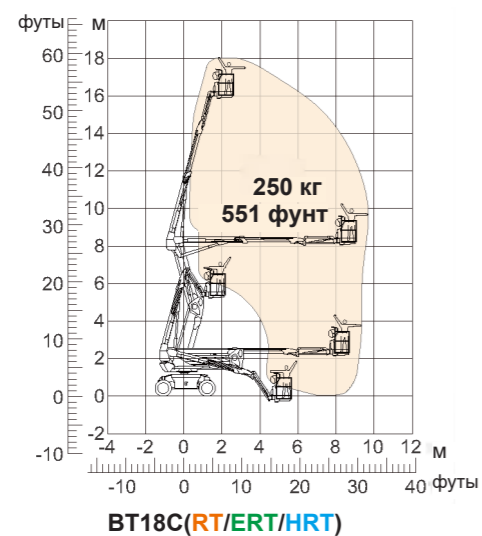


BA202C(RT/ERT/HRT)

Модель	BA222C(RT/ERT/HRT)	BA202C(RT/ERT/HRT)
<b>Размер</b>		
Максимальная рабочая высота	22,04 м 72 фута 4 дюйма	20,15 м 66 футов 1 дюйм
Максимальная высота платформы	20,04 м 65 футов 9 дюймов	18,15 м 59 футов 6 дюймов
Максимальный рабочий диапазон (+0,6 м)	13,17 м 43 фута 2 дюйма	11,13 м 36 футов 6 дюймов
Максимальный диапазон платформы	12,57 м 41 фут 3 дюйма	10,53 м 34 фута 6 дюймов
Максимальная высота подъема с горизонтальной последней секцией стрелы	8,18 м 26 футов 10 дюймов	8,18 м 26 футов 10 дюймов
Максимальная глубина опускания платформы ниже уровня грунта	1,78 м 5 футов 10 дюймов	1,90 м 6 футов 3 дюйма
Размеры при перевозке на автомобиле с грузовой платформой (Д × Ш × В)	7,56 × 2,33 × 2,57 м 25 футов × 7 футов 8 дюймов × 8 футов 5 дюймов	6,41 × 2,33 × 2,57 м 21 фут × 7 футов 8 дюймов × 8 футов 5 дюймов
Перевозка в стандартном контейнере	Пригодны все модификации	
Размер платформы (Д × Ш)	1,83 × 0,79 м 6 футов × 2 фута 7 дюймов	
Занос поворотной платформы	0,82 м 2 фута 8 дюймов	0,72 м 2 фута 4 дюйма
Дорожный просвет	0,31 м 1 фут	
Колесная база	2,30 м 7 футов 7 дюймов	
<b>Рабочие характеристики</b>		
Безопасная рабочая нагрузка	250 кг 551 фунт	
Максимальное количество людей	2	
Преодолеваемый уклон	35 %	
Ходовая скорость (в сложенном/поднятом состоянии)	6,0/1,1 км/ч 3,7/0,7 мили/ч	
Максимальный рабочий уклон	5°	
Поворот башни	360°, полный круг	
Поворот платформы	180°	
Перемещение гуська	135°	
Максимальный угол основной стрелы	70°	73°
Радиус поворота (по внутреннему/наружному колесу)	2,92/4,49 м 9 футов 7 дюймов / 14 футов 9 дюймов	
Шины	315/55D20	

<b>Масса</b>		
Общая масса	9200 кг 20 282 фунтов	8300 кг 18 298 фунтов

<b>Мощность</b>		
<b>Машины с ДВС (RT)</b>	<b>Электрические машины (ERT)</b>	<b>Гибридные машины (HRT)</b>
Резервная силовая система – 12 В	Аккумуляторная батарея – 48 В / 375 А·ч	Аккумуляторная батарея – 48 В / 320 А·ч
Дизельный двигатель Kubota D1105 / 18,2 кВт	Зарядное устройство – 48 В постоянного тока / 60 А	Зарядное устройство – 48 В постоянного тока / 60 А
Топливный бак – 115 л (30 галлонов)	Резервная силовая система – 12 В	Резервная силовая система – 12 В
Гидравлический бак – 145 л (38 галлонов)	Ходовой двигатель – 34 В переменного тока / 9 кВт	Ходовой двигатель – 34 В переменного тока / 9 кВт
	Гидравлический бак – 145 л (38 галлонов)	Вспомогательная силовая установка FIRMAN AN192F / 7,6 кВт
		Топливный бак – 30 л (7,8 галлона)
		Гидравлический бак – 145 л (38 галлонов)



Модель	BA18C(RT/ERT/HRT)	BA16C(RT/ERT/HRT)
<b>Размер</b>		
Максимальная рабочая высота	18,11 м 59 футов 6 дюймов	16,08 м 52 фута 9 дюймов
Максимальная высота платформы	16,11 м 52 фута 10 дюймов	14,08 м 46 футов 2 дюйма
Максимальный рабочий диапазон (+0,6 м)	9,45 м 31 фут	8,49 м 27 футов 10 дюймов
Максимальный диапазон платформы	8,85 м 29 футов	7,89 м 25 футов 11 дюймов
Максимальная высота подъема с горизонтальной последней секцией стрелы	8,18 м 26 футов 10 дюймов	7,30 м 23 фута 11 дюймов
Максимальная глубина опускания платформы ниже уровня грунта	1,30 м 4 фута 3 дюйма	1,06 м 3 фута 6 дюймов
Размеры при перевозке на автомобиле с грузовой платформой (Д × Ш × В)	5,43 × 2,33 × 2,57 м 18 футов × 7 футов 8 дюймов × 8 футов 5 дюймов	5,13 × 2,33 × 2,57 м 17 футов × 7 футов 8 дюймов × 8 футов 5 дюймов
Перевозка в стандартном контейнере	Пригодны все модификации	
Размер платформы (Д × Ш)	1,83 × 0,79 м 6 футов × 2 фута 7 дюймов	
Занос поворотной платформы	0,19 м 7 дюймов	0,236 м 9 дюймов
Дорожный просвет	0,31 м 1 фут	
Колесная база	2,30 м 7 футов 7 дюймов	
<b>Рабочие характеристики</b>		
Безопасная рабочая нагрузка	250 кг 551 фунт	
Максимальное количество людей	2	
Преодолеваемый уклон	40 %	
Ходовая скорость (в сложенном/поднятом состоянии)	6,0/1,1 км/ч 3,7/0,7 мили/ч	
Максимальный рабочий уклон	5°	
Поворот башни	360°, полный круг	
Поворот платформы	180°	
Перемещение гуська	135°	
Максимальный угол основной стрелы	75°	
Радиус поворота (по внутреннему/наружному колесу)	2,92/4,49 м 9 футов 7 дюймов / 14 футов 9 дюймов	
Шины	315/55D20	
<b>Масса</b>		
Общая масса	7920 кг 17 461 фунт	7950 кг 17 526 фунтов
<b>Мощность</b>		
<b>Машины с ДВС (RT)</b>	<b>Электрические машины (ERT)</b>	<b>Гибридные машины (HRT)</b>
Резервная силовая система – 12 В Дизельный двигатель Kubota D1105 / 18,2 кВт Топливный бак – 115 л (30 галлонов) Гидравлический бак – 145 л (38 галлонов)	Аккумуляторная батарея – 48 В / 375 А·ч Зарядное устройство – 48 В постоянного тока / 60 А Резервная силовая система – 12 В Ходовой двигатель – 34 В переменного тока / 9 кВт Гидравлический бак – 145 л (38 галлонов)	Аккумуляторная батарея – 48 В / 320 А·ч Зарядное устройство – 48 В постоянного тока / 60 А Резервная силовая система – 12 В Ходовой двигатель – 34 В переменного тока / 9 кВт Вспомогательная силовая установка FIRMAN AN192F / 7,6 кВт Топливный бак – 30 л (7,8 галлона) Гидравлический бак – 145 л (38 галлонов)