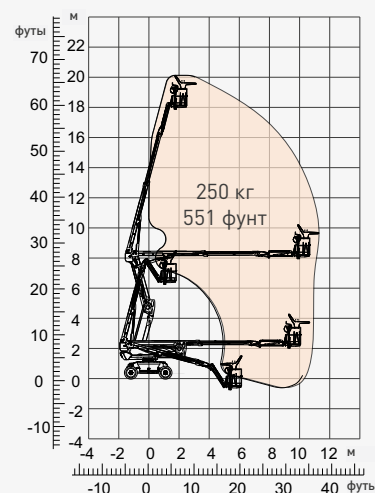


ТЕХНИЧЕСКИЕ ХАРАКТЕРИСТИКИ

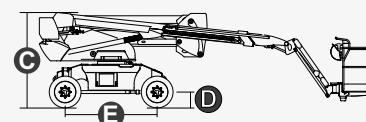
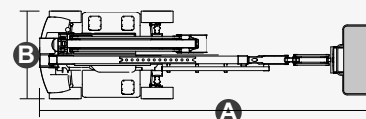
Размер	Метрическая система мер	Британская система мер
Максимальная рабочая высота	20,09 м	65 футов 11 дюймов
Максимальная высота платформы	18,09 м	59 футов 4 дюйма
Максимальный рабочий диапазон (+0,6 м)	11,26 м	36 футов 11 дюймов
Максимальный диапазон платформы	10,66 м	35 футов
Габаритная длина (в сложенном состоянии) A	8,37 м	27 футов 6 дюймов
Габаритная длина (в транспортном состоянии) B	6,54 м	21 фут 5 дюймов
Габаритная ширина (в сложенном состоянии) C	2,33 м	7 футов 8 дюймов
Габаритная высота (в сложенном состоянии) D	2,55 м	8 футов 4 дюйма
Габаритная высота (в транспортном состоянии)	2,57 м	8 футов 5 дюймов
Размеры платформы (длина × ширина)	1,83 × 0,79 м	6 фута × 2 фута 7 дюймов
Занос поворотной платформы	0,72 м	2 фута 4 дюйма
Дорожный просвет D	0,31 м	1 фут
Колесная база E	2,30 м	7 футов 7 дюймов
Радиус поворота (по внутреннему/наружному колесу)	2,92/4,49 м	9 футов 7 дюймов / 14 футов 9 дюймов
Шины	315/55 D20	315/55 D20
Максимальная высота пространства под рабочей платформой	8,23 м	27 футов
Максимальная глубина опускания платформы ниже уровня грунта	1,90 м	6 футов 3 дюйма
Рабочие характеристики		
Безопасная рабочая нагрузка	250 кг	551 фунт
Максимальное количество людей	2	2
Преодолеваемый уклон	35 %	35 %
Ходовая скорость (в сложенном состоянии)	6,0 км/ч	3,7 мили/ч
Ходовая скорость (в поднятом состоянии)	1,1 км/ч	0,7 мили/ч
Максимальный рабочий уклон	$\chi - 5^\circ / \gamma - 5^\circ$	$\chi - 5^\circ / \gamma - 5^\circ$
Поворот башни	360°, полный круг	360°, полный круг
Поворот платформы	180°	180°
Перемещение гуська	132°	132°
Масса		
Общая масса	8260 кг	18 210 фунтов
Источник энергии		
Аккумуляторная батарея	48 В/375 А·ч	48 В/375 А·ч
Зарядное устройство	48 В постоянного тока / 60 А	48 В постоянного тока / 60 А
Ходовой двигатель	34 В переменного тока / 9 кВт	34 В переменного тока / 9 кВт
Подъемный двигатель	34 В переменного тока / 13 кВт	34 В переменного тока / 13 кВт
Гидравлический бак	145 л	38 галлонов



ЭЛЕКТРО



Диапазон перемещения



ОСОБЕННОСТИ

Стандартные элементы

- Гусек 1,50 м (4 фута 11 дюймов)
- Передний качающийся мост
- Два управляемых колеса
- Четыре ведущих колеса
- Самовыравнивающаяся платформа
- Поворот платформы на 180° влево и вправо
- Управление с помощью пропорциональных джойстиков
- Клавишное рулевое управление
- Активация ходового привода
- Шнур питания переменного тока для платформы
- Сигнализация наклона
- Сигнализация спуска
- Проблесковый маячок
- Звуковой сигнал
- Счетчик моточасов
- Специальный встроенный ведущий мост для строительной техники
- Вращение поворотной платформы на 360° без перерыва
- Полный привод с максимальной тягой
- Система контроля нагрузки на платформу
- Система диагностики неисправностей
- Система защиты оператора от сдавливания
- Комплекты для тяжелых условий работы
- Вспомогательное питание 12 В постоянного тока
- Аккумуляторная батарея 375 А·ч/48 В
- Ходовой двигатель 9 кВт, 4834 об/мин
- Подъемный двигатель 13 кВт, 1855 об/мин



Складная стрела (BA)



Рабочая высота 20 м



Гусек



Электрические машины (E)



Пересеченная местность (RT)



AURORA - официальный дистрибьютор DINGLI в России

Адрес: Россия, Московская обл., г. Химки, Транспортный проезд, вл. 2, БЦ «Аврора»

Почтовый индекс: 141001

Тел.: +7 800 551-53-91

Электронная почта: info@dingli-rus.ru

DINGLI-RUS.RU

