

Размер

Размер	Параметр	
Максимальная рабочая высота	18.26 м	59 футов 10 дюймов
Максимальная высота платформы	16.26 м	53 фута 4 дюйма
Максимальный рабочий диапазон (+0.6м)	11.32 м	37 футов 2 дюйма
Максимальный диапазон платформы	10.72 м	35 футов 2 дюйма
Размеры при перевозке на автомобиле с грузовой платформой (Д x Ш x В)	6.48 м x 2.44 м x 2.68 м	21 фут 3 дюйма x 8 футов x 8 футов 9 дюймов
Перевозка в стандартном контейнере	Пригодны все модификации	
Размер платформы (ДxШ)	1.83 м x 0.79 м	6 футов x 2 фута 7 дюймов
Занос поворотной платформы	1.18 м	3 фута 10 дюймов
Дорожный просвет A	0.31 м	1 фут
Колесная база B	2.40 м	7 футов 10 дюймов
Радиус поворота (по внутреннему/наружному колесу)	3 м/4.73 м	9 футов 10 дюймов/ 15 футов 6 дюймов
Шины	315/55D20	315/55D20

Рабочие характеристики

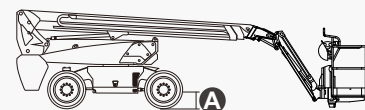
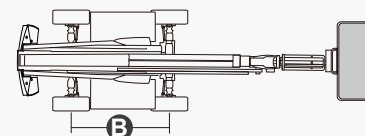
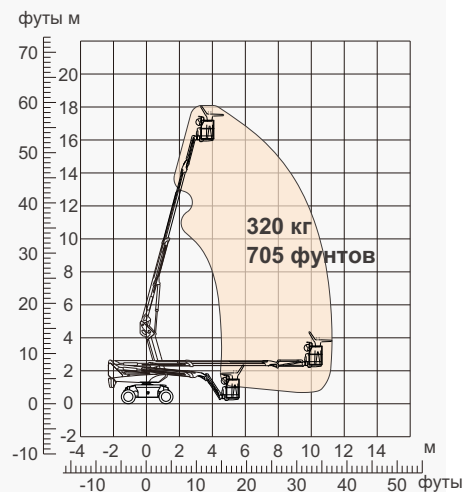
Безопасная рабочая нагрузка	320 кг	705 фунтов
Максимальное количество людей	2	2
Преодолеваемый уклон	40%	40%
Ходовая скорость (в сложенном состоянии)	6.0 км/ч	3.7 миль/ч
Ходовая скорость (в поднятом состоянии)	1.1 км/ч	0.7 миль/ч
Максимальный рабочий уклон	Х-5°/У-5°	Х-5°/У-5°
Поворот башни	360°, полный круг	360°, полный круг
Поворот платформы	180°	180°
Перемещение гуська	132°	132°

Масса

Общая масса	7750 кг	17085 фунтов
-------------	---------	--------------

Мощность

Дизельный двигатель	Kubota Z482/9.8 кВт	Kubota Z482/9.8 кВт
Аккумулятор	48В/300А·ч	48В/300А·ч
Зарядное устройство	48В постоянного тока/60А	48В постоянного тока/60А
Ходовой двигатель	34В переменного тока/9кВт	34 В переменного тока/9 кВт
Подъемный двигатель	34В переменного тока/13кВт	34В переменного тока/13кВт
Дизельный бак	90Л	23 галлонов
Гидравлический бак	145Л	38 галлонов



ОСОБЕННОСТИ

Стандартные элементы

- Гусек 1,50 м (4 фута 11 дюймов)
- Передний качающийся мост
- Два управляемых колеса
- Четыре ведущих колеса
- Самовыравнивающаяся платформа
- Поворот платформы на 180° влево и вправо
- Управление с помощью пропорциональных джойстиков
- Клавишное рулевое управление
- Активация ходового привода
- Шнур питания переменного тока для платформы
- Сигнализация наклона
- Сигнализация спуска
- Проблесковый маячок
- Звуковой сигнал
- Счетчик моточасов
- Специальный встроенный ведущий мост для строительной техники
- Вращение поворотной платформы на 360° без перерыва
- Полный привод с максимальной тягой
- Система контроля нагрузки на платформу
- Система диагностики неисправностей
- Система защиты оператора от сдавливания
- Комплекты для тяжелых условий работы
- Вспомогательное питание 12 В постоянного тока
- Аккумуляторная батарея 320 А·ч/48 В
- Ходовой двигатель 9 кВт, 4834 об/мин
- Подъемный двигатель 13 кВт, 1855 об/мин



Телескопическая стрела (BT)



Рабочая высота 18 м



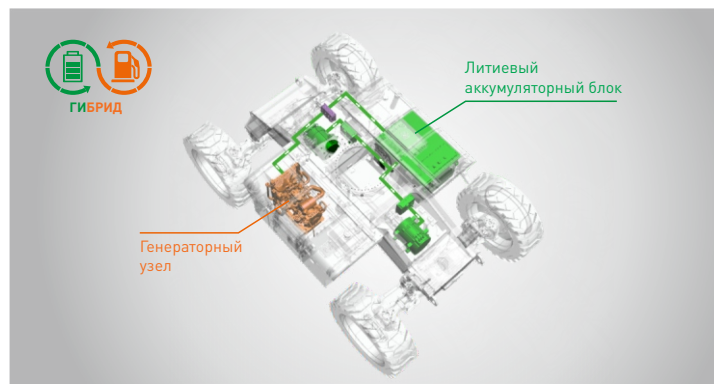
Гусек



Гибридные машины (H)



Пересеченная местность (RT)



Сверхдлительный ресурс гибридной системы (30 дней)

ZHEJIANG DINGLI MACHINERY CO., LTD.

Address: No.188 Qihang Road, Deqing, Zhejiang P.R.C 313219

Telephone: +86(572)8681688

E-Mail: export@cndingli.com

Https://en.cndingli.com

Due to continuous technology updates, technical parameters are subject to change without notice. This picture book is for reference only, the actual product shall prevail. The copyright is owned by zhejiang dingli. any content may not be copied for any purpose without written permission.

2023-07

