

HELI

ТЕЛЕСКОПИЧЕСКИЙ ПОГРУЗЧИК 35Н130-170S-C3



НЕБОЛЬШИЕ ГАБАРИТЫ



ГРУЗОПОДЪЕМНОСТЬ



ВЫСОКАЯ МАНЕВРЕННОСТЬ



РАЗНЫЕ УРОВНИ
И ДИСТАНЦИЯ РАБОТЫ



ВСЕПОГОДНОСТЬ



ПРОХОДИМОСТЬ



ВЕНТИЛЯТОР
С РЕВЕРСОМ



ЭРГОНОМИЧНАЯ
КАБИНА
ROPS/FOPS



УДОБНАЯ СИСТЕМА
УПРАВЛЕНИЯ
ФУНКЦИЯМИ



3 РЕЖИМА
РУЛЕВОГО
УПРАВЛЕНИЯ

HELI

35H130-170S-C3

ОСНОВНЫЕ ХАРАКТЕРИСТИКИ

Модель	35H130-170S-C3		
	с выносными опорами	без выносных опор	
Максимальная грузоподъемность	кг	3500	3500
Горизонтальный вылет	м	13	8.7
Грузоподъемность на макс. вылете	кг	550	100
Макс. высота подъема	м	17	16
Грузоподъемность на макс. высоте	кг	2500	750
Кол. секций стрелы	-	4	4
Макс. скорость	км/ч	35	35
Двигатель	-	CUMMINS (C3) QSB3.9-C130-30	
Мощность	-	73 кВт/2200 об./мин	
Вес	кг	10780	10780

РАЗМЕРЫ

Модель	35H130-170S-C3	
А-Общая длина	мм	6535
В-Общая ширина	мм	2400
С-Общая высота	мм	2660
Д-Колесная база	мм	3300
Е-Дорожный просвет	мм	360
Ф-Передняя колея	мм	1986
Г-Наружная ширина кабины	мм	940
Н-Угол въезда / J-Угол съезда	-	17 / 29
К-Угол наклона вил (назад)	-	12
Л-Угол наклона вил (вперед)	-	110
Р-Радиус разворота	мм	4532
Тип шин	-	15.5-25TL

ДВИГАТЕЛЬ

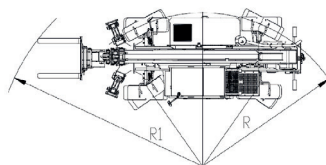
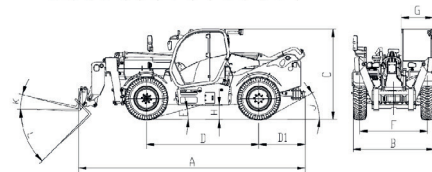
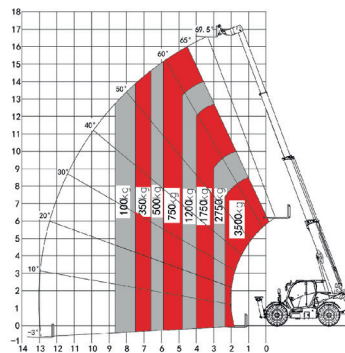
Производитель двигателя	Двигатель CUMMINS (C3)
Модель	QSB3.9-C 130-30
Номинальная мощность / обороты	73 кВт/2200 об./мин
Максимальный крутящий момент / обороты	520 Нм/1600 об./мин
Холостой ход	1000 об./мин
Объем двигателя	3.9 л
Количество цилиндров	4
Общий стандарт на выбросы выхлопных газов	Евро III
Устанавливается на модели	35H/40H/50H

AURORA

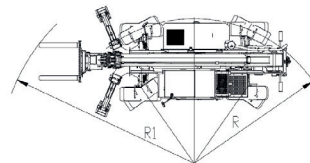
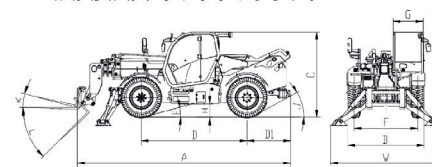
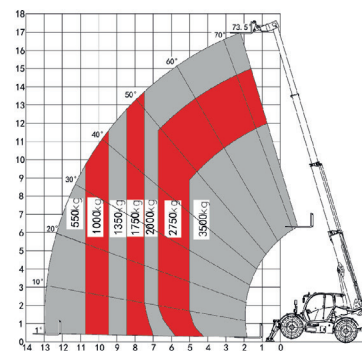
AURORA – официальный сертифицированный дистрибьютор HELI на территории РФ.

+7 (800) 551-48-09

 HELI-TELEHANDLERS.RU



Аутригеры подняты



Аутригеры опущены

