

## СПЕЦИФИКАЦИЯ

### Размеры

|                                       |               |
|---------------------------------------|---------------|
| Рабочая высота                        | 22.21 м       |
| Высота подъема платформы              | 20.21 м       |
| Макс. рабочий вылет                   | 12.72 м       |
| Макс. горизонтальный вылет            | 12.12 м       |
| Общая длина (сложенный) <b>A</b>      | 9.55 м        |
| Общая длина (транспортная)            | 7.71 м        |
| Общая ширина (сложенный) <b>B</b>     | 2.29 м        |
| Общая высота (сложенный) <b>C</b>     | 2.49 м        |
| Общая высота (транспортная)           | 2.57 м        |
| Размер платформы (ДхШ)                | 1.83 м×0.79 м |
| Свес башни при повороте               | 0.93 м        |
| Дорожный просвет <b>D</b>             | 0.28 м        |
| Колесная база <b>E</b>                | 2.40 м        |
| Радиус поворота (внутренний/наружный) | 1.56 м/2.57 м |
| Шины пенозаполненные                  | 315/55 D20    |
| Высота перегиба над препятствием      | 8.13 м        |
| Вылет ниже уровня земли               | 1.77 м        |

### Характеристики

|                                 |                           |
|---------------------------------|---------------------------|
| Грузоподъемность                | 230 кг                    |
| Количество мест                 | 2                         |
| Способность преодоления уклонов | 30%                       |
| Скорость хода (сложенный)       | 6.0 км/ч                  |
| Скорость хода (поднятый)        | 1.1 км/ч                  |
| Работа на уклонах               | X-5°/Y-5°                 |
| Вращение башни                  | 360° непрерывное вращение |
| Вращение платформы              | 180°                      |
| Вращение гуська                 | 130°                      |

### Масса

|             |           |
|-------------|-----------|
| Общая масса | 10 100 кг |
|-------------|-----------|

### Питание

|                              |              |
|------------------------------|--------------|
| Аккумулятор                  | 48В/375Ач    |
| Зарядное устройство          | 48VDC/60A    |
| Привод на движение           | 34VAC/9 кВт  |
| Привод на подъём             | 34VAC/13 кВт |
| Ёмкость гидравлического бака | 67л          |

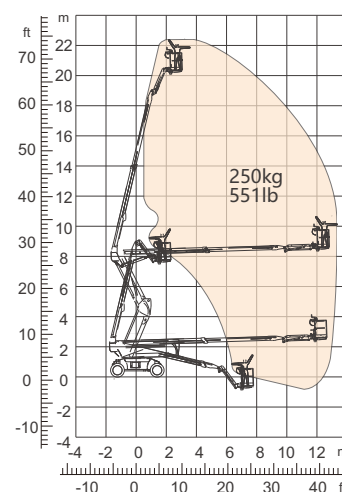
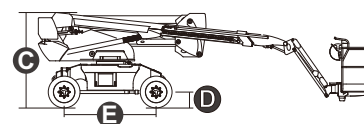
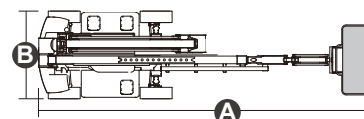


Диаграмма охвата



## ОСОБЕННОСТИ

### Стандартные

- Гусёк 2.31 м
- Передняя качающаяся ось для адаптации к неровным поверхностям с функцией самовыравнивания
- Управление четырьмя колесами 4WS
- Полный привод с системой антипробуксовки 4WD
- Контроль угла поворота платформы
- Поворотная платформа на 180 ° влево и вправо
- Пропорциональное управление джойстиком
- Управление перемещением на верхнем пульте
- Шнур питания переменного тока к платформе
- Сигнализатор при подъёме, опускании и движении
- Сигнализация наклона
- Звуковой сигнал
- Счетчик моточасов
- Конструкция стрелы повышенной жесткости
- Непрерывное вращение башни опорно-поворотной на 360 °
- Защита при запуске и остановке двигателя
- Система определения нагрузки
- Система диагностики неисправностей
- Система защиты оператора от заземления
- Пакет для суровых условий эксплуатации
- Вспомогательное питание 12 В постоянного тока
- Аккумулятор 48В/375Ач
- Приводной двигатель 9 кВт, 4834 об/мин.
- Подъемный двигатель 13 кВт, 1855 об/мин.



Коленчатая  
стрела-BA



Рабочая  
высота-22 м



Гусёк



Электрический-E



Для  
пересеченной  
местности -RT

