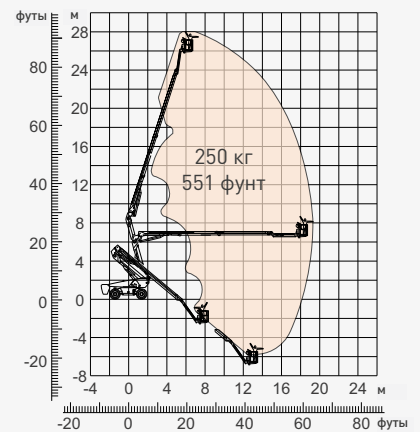


ТЕХНИЧЕСКИЕ ХАРАКТЕРИСТИКИ

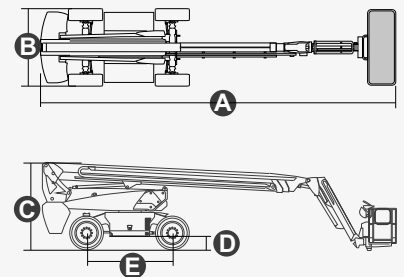
Размер	Метрическая система мер	Британская система мер
Максимальная рабочая высота	28,10 м	92 фута 2 дюйма
Максимальная высота платформы	26,10 м	85 футов 8 дюймов
Максимальный рабочий диапазон (+0,6 м)	19,40 м	63 фута 8 дюймов
Максимальный диапазон платформы	18,80 м	61 фут 8 дюймов
Габаритная длина (в сложенном состоянии) A	11,83 м	38 футов 10 дюймов
Габаритная длина (в транспортном состоянии)	12,03 м	39 футов 6 дюймов
Габаритная ширина (в сложенном состоянии) B	2,50 м	8 футов 2 дюйма
Габаритная ширина (в транспортном состоянии)	2,28 м	7 футов 6 дюймов
Габаритная высота (в сложенном состоянии) C	2,89 м	9 футов 6 дюймов
Габаритная высота (в транспортном состоянии)	2,61 м	8 футов 7 дюймов
Размеры платформы (длина × ширина)	2,44 × 0,91 м	8 × 3 фута
Занос поворотной платформы	1,61 м	5 футов 3 дюйма
Дорожный просвет D	0,41 м	1 фут 4 дюйма
Колесная база E	2,80 м	9 футов 2 дюйма
Радиус поворота (по внутреннему/наружному колесу)	1,87/3,22 м	6 футов 2 дюйма/ 10 футов 7 дюймов
Шины	385/45-28	385/45-28
Максимальная высота пространства под рабочей платформой	9,14 м	30 футов
Максимальная глубина опускания платформы ниже уровня грунта	6,61 м	21 фут 8 дюймов
Рабочие характеристики		
Безопасная рабочая нагрузка	250 кг	551 фунт
Максимальное количество людей	2	2
Преодолеваемый уклон	30 %	30 %
Ходовая скорость (в сложенном состоянии)	6,0 км/ч	3,7 мили/ч
Ходовая скорость (в поднятом состоянии)	1,1 км/ч	0,7 мили/ч
Максимальный рабочий уклон	X – 5°/Y – 5°	X – 5°/Y – 5°
Поворот башни	360°, полный круг	360°, полный круг
Поворот платформы	180°	180°
Перемещение гуська	135°	135°
Масса		
Общая масса	18 400 кг	40 565 фунтов
Источник энергии		
Литиевый аккумулятор	80 В/520 А·ч	80 В/520 А·ч
Резервная силовая система	12 В	12 В
Ходовой двигатель	54 В переменного тока/ 18 кВт	54 В переменного тока/ 18 кВт
Гидравлический бак	165 л	43 галлона



ЭЛЕКТРО



Диапазон перемещения



ОСОБЕННОСТИ

Стандартные элементы

- Гусек 2,31 м (7 футов 7 дюймов)
- Передний качающийся мост
- Четыре управляемых колеса
- Четыре ведущих колеса
- Самовыравнивающаяся платформа
- Поворот платформы на 180° влево и вправо
- Управление с помощью пропорциональных джойстиков
- Клавишное рулевое управление
- Активация ходового привода
- Шнур питания переменного тока для платформы
- Сигнализация наклона
- Сигнализация спуска
- Проблесковый маячок
- Звуковой сигнал
- Счетчик моточасов
- Специальный встроенный ведущий мост для строительной техники
- Вращение поворотной платформы на 360° без перерыва
- Полный привод с максимальной тягой
- Система контроля нагрузки на платформу
- Система диагностики неисправностей
- Система защиты оператора от сдавливания
- Комплекты для тяжелых условий работы
- Вспомогательное питание 12 В постоянного тока
- Литиевый аккумулятор – 80 В/520 А·ч
- Ходовой двигатель 18 кВт, 3243 об/мин
- Подъемный двигатель 24 кВт, 2150 об/мин



Складная стрела (BA)



Рабочая высота 28 м



Гусек



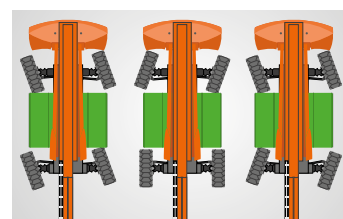
Электрические машины (E)



Пересеченная местность (RT)



Устройство защиты от зажатия оператора



Несколько режимов рулевого управления

