

ТЕХНИЧЕСКИЕ ХАРАКТЕРИСТИКИ

Размер	Метрическая система мер	Британская система мер
Максимальная рабочая высота	28,60 м	93 фута 10 дюймов
Максимальная высота платформы	26,60 м	87 футов 3 дюйма
Максимальный рабочий диапазон (+0,6 м)	21,90 м	71 фут 10 дюймов
Максимальный диапазон платформы	21,30 м	69 футов 11 дюймов
Габаритная длина (в сложенном состоянии) A	11,66 м	38 футов 3 дюйма
Габаритная длина (в транспортном состоянии)	11,82 м	38 футов 9 дюймов
Габаритная ширина (в сложенном состоянии) B	2,50 м	8 футов 2 дюйма
Габаритная ширина (в транспортном состоянии)	2,28 м	7 футов 6 дюймов
Габаритная высота (в сложенном состоянии) C	2,87 м	9 футов 5 дюймов
Габаритная высота (в транспортном состоянии)	2,59 м	8 футов 6 дюймов
Размеры платформы (длина × ширина)	2,44 × 0,91 м	8 × 3 фута
Занос поворотной платформы	1,61 м	5 футов 3 дюйма
Дорожный просвет D	0,41 м	1 фут 4 дюйма
Колесная база E	2,80 м	9 футов 2 дюйма
Радиус поворота (по внутреннему/наружному колесу)	1,87/3,22 м	6 футов 2 дюйма/ 10 футов 7 дюймов
Шины	385/45-28	385/45-28

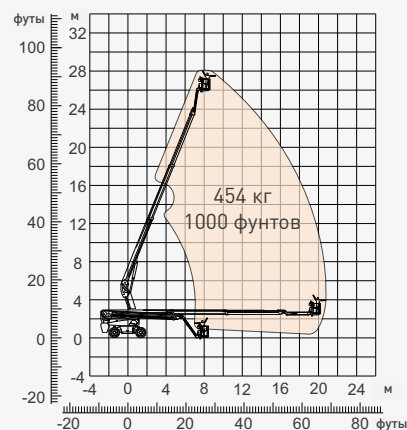
Рабочие характеристики		
Безопасная рабочая нагрузка	454 кг	1000 фунтов
Максимальное количество людей	3	3
Преодолеваемый уклон	45 %	45 %
Ходовая скорость (в сложенном состоянии)	6,0 км/ч	3,7 мили/ч
Ходовая скорость (в поднятом состоянии)	1,1 км/ч	0,7 мили/ч
Максимальный рабочий уклон	$\chi - 5^\circ / \gamma - 5^\circ$	$\chi - 5^\circ / \gamma - 5^\circ$
Поворот башни	360°, полный круг	360°, полный круг
Поворот платформы	180°	180°
Перемещение гуська	135°	135°

Масса		
Общая масса	18 400 кг	40 565 фунтов

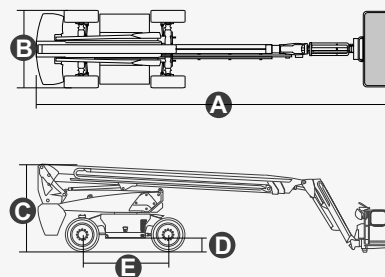
Источник энергии		
Дизельный двигатель	Deutz TD2.9 L4/55,4 кВт	Deutz TD2.9 L4/55,4 кВт
Резервная силовая система	12 В	12 В
Ходовой двигатель	135 л	35 галлонов
Гидравлический бак	165 л	43 галлона



ДВИГАТЕЛЬ



Диапазон перемещения



ОСОБЕННОСТИ

Стандартные элементы

- Гусек 2,31 м (7 футов 7 дюймов)
- Передний качающийся мост
- Четыре управляемых колеса
- Четыре ведущих колеса
- Самовыравнивающаяся платформа
- Поворот платформы на 180° влево и вправо
- Управление с помощью пропорциональных джойстиков
- Клавишное рулевое управление
- Активация ходового привода
- Шнур питания переменного тока для платформы
- Сигнализация наклона
- Сигнализация спуска
- Проблесковый маячок
- Звуковой сигнал
- Счетчик моточасов
- Специальный встроенный ведущий мост для строительной техники
- Вращение поворотной платформы на 360° без перерыва
- Полный привод с максимальной тягой
- Система контроля нагрузки на платформу
- Система диагностики неисправностей
- Система защиты оператора от сдавливания
- Комплекты для тяжелых условий работы
- Вспомогательное питание 12 В постоянного тока
- Дизельный двигатель Deutz D2.9 L4/55,4 кВт при 2600 об/мин
- Маслоохладитель гидравлической системы
- Защита двигателя от перезапуска
- Защита от обратного вращения коленчатого вала
- Автоматическая остановка двигателя при неисправности



Телескопическая стрела (BT)



Рабочая высота 28 м



Гусек



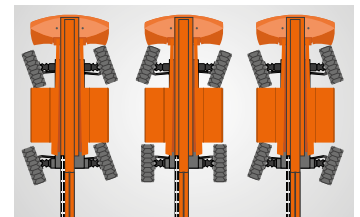
Дизельный двигатель



Пересеченная местность (RT)



Высокая нагрузка (454 кг)



Несколько режимов рулевого управления



Устройство защиты от зажатия оператора



AURORA - официальный дистрибьютор DINGLI в России

Адрес: Россия, Московская обл., г. Химки, Транспортный проезд, вл. 2, БЦ «Аврора»

Почтовый индекс: 141001

Тел.: +7 800 551-53-91

Электронная почта: info@dingli-rus.ru

DINGLI-RUS.RU

