

## Размер

Размер	Параметр	
Максимальная рабочая высота	20.15 м	66 футов 1 дюйм
Максимальная высота платформы	18.15 м	59 футов 6 дюймов
Максимальный рабочий диапазон (+0.6м)	11.13 м	36 футов 6 дюймов
Максимальный диапазон платформы	10.53 м	34 фута 6 дюймов
Размеры при перевозке на автомобиле с грузовой платформой(Д x Ш x В)	6.41м x 2.44м x 2.59 м	21 фут x 8 футов x 8 футов 6 дюймов
Перевозка в стандартном контейнере	Пригодны все модификации	
Размер платформы (ДxШ)	1.83 м x 0.79 м	6 футов x 2 фута 7 дюймов
Занос поворотной платформы	0.65 м	2 фута 2 дюйма
Дорожный просвет <b>A</b>	0.31 м	1 фут
Колесная база <b>B</b>	2.40 м	7 футов 10 дюймов
Радиус поворота(по внутреннему/наружному колесу)	3 м/4.73 м	9 футов 10 дюймов/ 15 футов 6 дюймов
Шины	315/55 D20	
Максимальная высота подъема с горизонтальной последней секцией стрелы	8.18 м	26 футов 10 дюймов
Максимальная глубина опускания платформы ниже уровня грунта	1.25 м	4 фута 1 дюйм

## Рабочие характеристики

Безопасная рабочая нагрузка	320 кг	705 фунтов
Максимальное количество людей	2	2
Преодолеваемый уклон	40%	40%
Ходовая скорость (в сложенном состоянии)	6.0 км/ч	3.7 миль/ч
Ходовая скорость (в поднятом состоянии)	1.1 км/ч	0.7 миль/ч
Максимальный рабочий уклон	X-5°/Y-5°	X-5°/Y-5°
Поворот башни	360°, полный круг	360°, полный круг
Поворот платформы	180°	180°
Перемещение гуська	132°	132°

## Масса

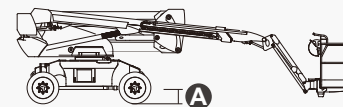
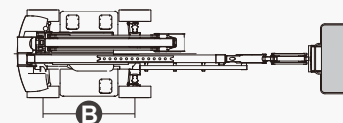
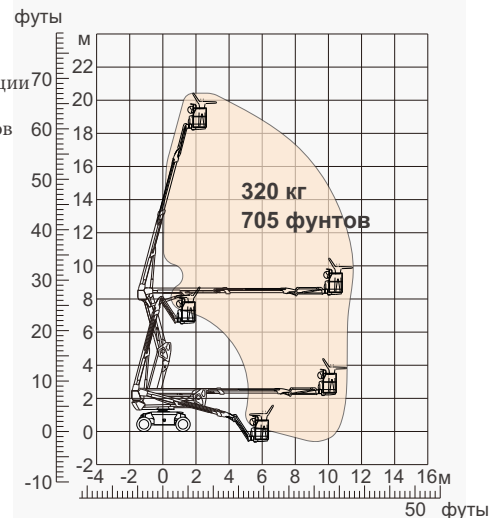
Общая масса	8900 кг	19621 фунтов
-------------	---------	--------------

## Мощность

Аккумулятор	48В/375А·ч	48В/375А·ч
Зарядное устройство	48В постоянного тока/60А	48В постоянного тока/60А
Ходовой двигатель	34В переменного тока/9 кВт	34В переменного тока/9кВт
Подъемный двигатель	34 В переменного тока/13 кВт	34В переменного тока/13 кВт
Гидравлический бак	145Л	38 галлонов



Электрический



## ОСОБЕННОСТИ

### Стандартные элементы

- Гусек 1,50 м (4 фута 11 дюймов)
- Передний качающийся мост
- Два управляемых колеса
- Четыре ведущих колеса
- Самовыравнивающаяся платформа
- Поворот платформы на 180° влево и вправо
- Управление с помощью пропорциональных джойстиков
- Клавишное рулевое управление
- Активация ходового привода
- Шнур питания переменного тока для платформы
- Сигнализация наклона
- Сигнализация спуска
- Проблесковый маячок
- Звуковой сигнал
- Счетчик моточасов
- Специальный встроенный ведущий мост для строительной техники
- Вращение поворотной платформы на 360° без перерыва
- Полный привод с максимальной тягой
- Система контроля нагрузки на платформу
- Система диагностики неисправностей
- Система защиты оператора от сдавливания
- Комплекты для тяжелых условий работы
- Вспомогательное питание 12 В постоянного тока
- Аккумуляторная батарея 375 А·ч/48 В
- Ходовой двигатель 9 кВт, 4834 об/мин
- Подъемный двигатель 13 кВт, 1855 об/мин



Складная  
стрела (BA)



Рабочая  
высота 20 м



Гусек



Электрические  
машины (E)



Пересеченная  
местность (RT)

