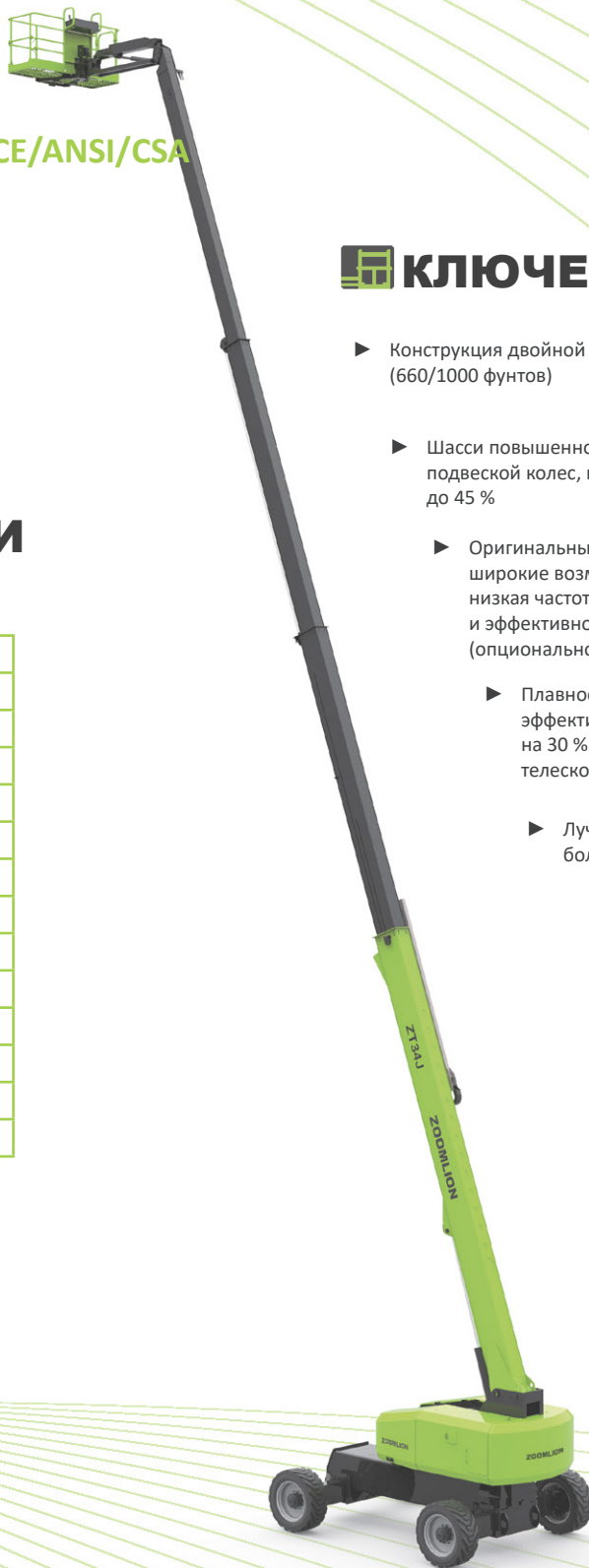


ZOOMLION

ПОДЪЕМНИК С ТЕЛЕСКОПИЧЕСКОЙ СТРЕЛОЙ

ZT34J

Соответствует стандартам CE/ANSI/CSA



КЛЮЧЕВЫЕ АСПЕКТЫ

- ▶ Конструкция двойной грузоподъемности, до 300/454 кг (660/1000 фунтов)
- ▶ Шасси повышенной проходимости оснащено независимой подвеской колес, позволяющей легко преодолевать подъемы до 45 %
- ▶ Оригинальный метод телескопирования стрелы; широкие возможности применения в полевых условиях, низкая частота отказов телескопических механизмов и эффективное предотвращение аномального износа шин (опционально)
- ▶ Плавное и стабильное выдвигание стрелы, эффективность телескопирования стрелы увеличена на 30 % по сравнению с двухцилиндровой телескопической стрелой
- ▶ Лучший диапазон рабочей зоны, на 10 % больше, чем у конкурентов

ОСОБЕННОСТИ

Стандартные функции

Звуковой сигнал
Пропорциональное управление
Сигнализация при любом перемещении
Проблесковый маячок
Самозакрывающиеся входные створки
Система аварийного опускания
Кнопка аварийного останова
Система автоматического выравнивания
Бортовая система диагностики
Система защиты от опрокидывания
Независимая подвеска колес
Система контроля нагрузки
Светодиодный дисплей 4,3"
Поворотный-откидной отсек двигателя

Принадлежности и опции

- ▶ Рабочие фонари платформы
- ▶ Устройство предотвращения столкновений
- ▶ Питание платформы переменным током
- ▶ Встроенная функция телескопирования аутригера

 **AURORA** Официальный дистрибьютор Zoomlion в России

Адрес: Россия, Московская обл., г. Химки, Транспортный проезд, вл. 2, БЦ «Аврора»

Тел.: +7 800 551-53-91

Электронная почта: info@zoomlion-rus.com

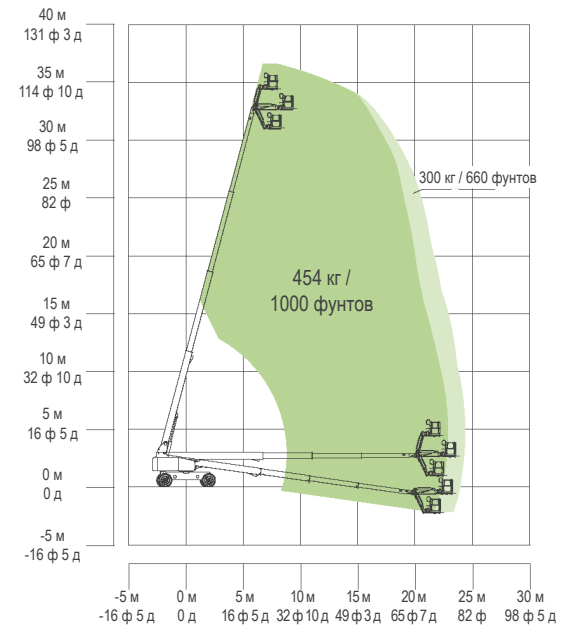
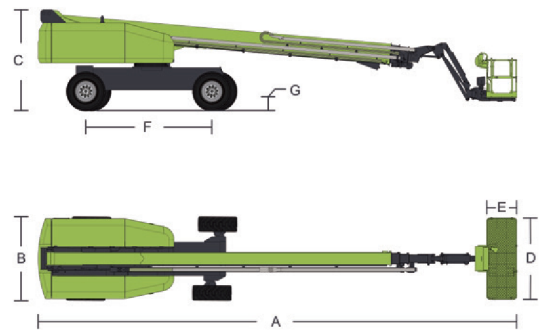
ZOOMLION-RUS.COM



ОСНОВНЫЕ ТЕХНИЧЕСКИЕ ХАРАКТЕРИСТИКИ ПОДЪЕМНИКА С ТЕЛЕСКОПИЧЕСКОЙ СТРЕЛОЙ ZT34J

Соответствует стандартам CE/ANSI/CSA

Модель	ZT34J	
	Британские ед. изм.	Метрические ед. изм.
Размеры		
Рабочая высота	118 ф 1 д	36 м
Высота платформы	111 ф 7 д	34 м
Горизонтальный вылет	79 ф 5 д	24,2 м
A – Длина в сложенном состоянии	44 ф 3 д	13,50 м
B – Ширина в сложенном состоянии	8 ф 2 д	2,49 м
C – Высота в сложенном состоянии	9 ф 10 д	3 м
D – Длина платформы	8 ф	2,44 м
E – Ширина платформы	3 ф	0,91 м
F – Колесная база	12 ф 6 д	3,81 м
Ширина колеи	8 ф 2 д / 12 ф 8 д	2,49/3,87 м
G – Дорожный просвет	1 ф 4 д	0,41 м
Рабочие характеристики		
Грузоподъемность платформы (неограниченная/ограниченная)	660/1000 фунтов	300/454 кг
Скорость передвижения (в сложенном положении)	3,1 миль/ч	5 км/ч
Преодолеваемый уклон	45 % (24°)	
Радиус поворота (по внутреннему колесу)	10 ф 10 д / 25 ф 3 д	3,3/7,7 м
Радиус поворота (по наружному колесу)	26 ф 11 д / 35 ф 5 д	8,2/10,8 м
Поворотное устройство	360° непрерывно	
Вращение платформы	±90°	
Радиус поворота задней части платформы	3 ф 11 д	1,2 м
Стрела (диапазон наклона)	130° (-55°~75°)	
Максимальная скорость ветра	28 миль/ч	12,5 м/с
Питание		
Двигатель	Cummins QSF 2.8 54 кВт / 2400 об/мин	
Емкость топливного бака	52,8 (галл. США)	200 л
Напряжение управления	12 В пост. тока	
Емкость бака рабочей жидкости гидросистемы	66 (галл. США)	250 л
Привод	Полный привод	
Рулевое управление	Четыре колеса / передние колеса / боковое движение	
Шины		
Тип	Шины с полимерным наполнением IN445/50D710	
Масса		
Полная	42 549 фунтов	19 300 кг



Диапазон перемещения ZT34J