

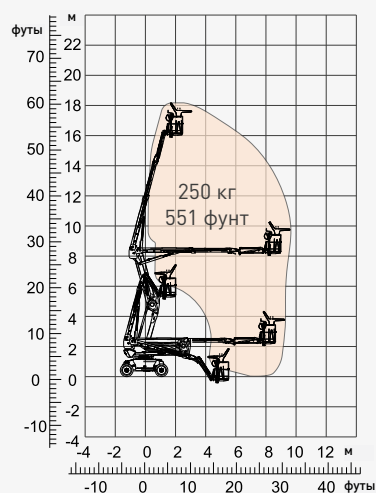
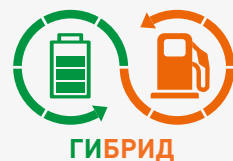
ТЕХНИЧЕСКИЕ ХАРАКТЕРИСТИКИ

| Размер | Метрическая система мер | Британская система мер |
|-------------------------------------------------------------|-------------------------|----------------------------------------|
| Максимальная рабочая высота | 18,04 м | 59 футов 2 дюйма |
| Максимальная высота платформы | 16,04 м | 52 фута 7 дюймов |
| Максимальный рабочий диапазон (+0,6 м) | 9,64 м | 31 фут 8 дюймов |
| Максимальный диапазон платформы | 9,04 м | 29 футов 8 дюймов |
| Габаритная длина (в сложенном состоянии) A | 7,41 м | 24 фута 4 дюйма |
| Габаритная длина (в транспортном состоянии) | 5,57 м | 18 футов 3 дюйма |
| Габаритная ширина (в сложенном состоянии) B | 2,33 м | 7 футов 8 дюймов |
| Габаритная высота (в сложенном состоянии) C | 2,55 м | 8 футов 4 дюйма |
| Габаритная высота (в транспортном состоянии) | 2,63 м | 8 футов 8 дюймов |
| Размеры платформы (длина × ширина) | 1,83 × 0,79 м | 6 футов × 2 фута 7 дюймов |
| Занос поворотной платформы | 0,19 м | 7 дюймов |
| Дорожный просвет D | 0,31 м | 1 фут |
| Колесная база E | 2,30 м | 7 футов 7 дюймов |
| Радиус поворота (по внутреннему/наружному колесу) | 2,92/4,49 м | 9 футов 7 дюймов/ 14 футов 9 дюймов |
| Шины | 315/55 D20 | 315/55 D20 |
| Максимальная высота пространства под рабочей платформой | 8,23 м | 27 футов |
| Максимальная глубина опускания платформы ниже уровня грунта | 1,30 м | 4 фута 3 дюйма |

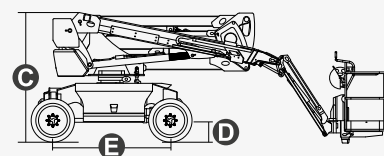
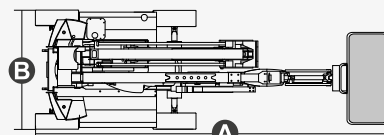
| Рабочие характеристики | | |
|------------------------------------------|-------------------|-------------------|
| Безопасная рабочая нагрузка | 250 кг | 551 фунт |
| Максимальное количество людей | 2 | 2 |
| Преодолеваемый уклон | 40 % | 40 % |
| Ходовая скорость (в сложенном состоянии) | 6,0 км/ч | 3,7 мили/ч |
| Ходовая скорость (в поднятом состоянии) | 1,1 км/ч | 0,7 мили/ч |
| Максимальный рабочий уклон | X – 5°/Y – 5° | X – 5°/Y – 5° |
| Поворот башни | 360°, полный круг | 360°, полный круг |
| Поворот платформы | 180° | 180° |
| Перемещение гуська | 132° | 132° |

| Масса | | |
|-------------|---------|-------------|
| Общая масса | 7920 кг | 17 461 фунт |

| Источник энергии | | |
|------------------------|----------------------------------|----------------------------------|
| Дизельный двигатель | FIRMAN AN 192F/7,6 кВт | FIRMAN AN 192F/7,6 кВт |
| Аккумуляторная батарея | 48 В/320 А·ч | 48 В/320 А·ч |
| Зарядное устройство | 48 В постоянного тока/ 60 А | 48 В постоянного тока/ 60 А |
| Ходовой двигатель | 34 В переменного тока/ 9 кВт | 34 В переменного тока/ 9 кВт |
| Подъемный двигатель | 34 В переменного тока/ 13 кВт | 34 В переменного тока/ 13 кВт |
| Топливный бак | 30 л | 7,9 галлона |
| Гидравлический бак | 145 л | 38 галлонов |



Диапазон перемещения



ОСОБЕННОСТИ

Стандартные элементы

- Гусек 1,50 м (4 фута 11 дюймов)
- Передний качающийся мост
- Два управляемых колеса
- Четыре ведущих колеса
- Самовыравнивающаяся платформа
- Поворот платформы на 180° влево и вправо
- Управление с помощью пропорциональных джойстиков
- Клавишное рулевое управление
- Активация ходового привода
- Шнур питания переменного тока для платформы
- Сигнализация наклона
- Сигнализация спуска
- Проблесковый маячок
- Звуковой сигнал
- Счетчик моточасов
- Специальный встроенный ведущий мост для строительной техники
- Вращение поворотной платформы на 360° без перерыва
- Полный привод с максимальной тягой
- Система контроля нагрузки на платформу
- Система диагностики неисправностей
- Система защиты оператора от сдавливания
- Комплекты для тяжелых условий работы
- Вспомогательное питание 12 В постоянного тока
- Аккумуляторная батарея 320 А·ч/48 В
- Ходовой двигатель 9 кВт, 4834 об/мин
- Подъемный двигатель 13 кВт, 1855 об/мин



Складная стрела (BA)



Рабочая высота 18 м



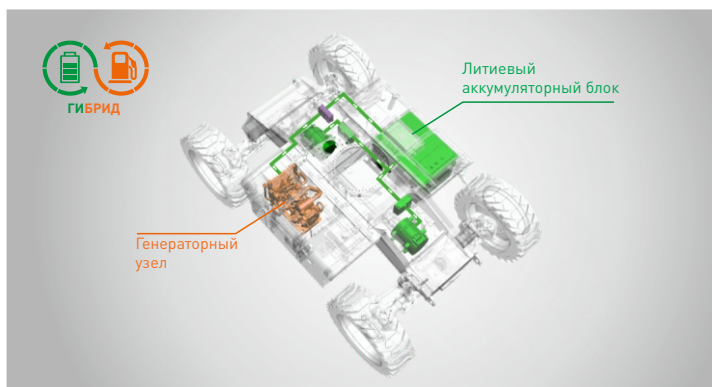
Гусек



Гибридные машины (H)



Пересеченная местность (RT)



Сверхдлительный ресурс гибридной системы (30 дней)



AURORA - официальный дистрибьютор DINGLI в России

Адрес: Россия, Московская обл., г. Химки, Транспортный проезд, вл. 2, БЦ «Аврора»

Почтовый индекс: 141001

Тел.: +7 800 551-53-91

Электронная почта: info@dingli-rus.ru

DINGLI-RUS.RU

